



## Dokumentation zum Übungsprogramm Mammographie

### Systemvoraussetzung

Sie benötigen eine Bildschirmauflösung von mindestens 1024 x 768 Punkten, den Flash Player ab der Version 6.0 und den Acrobat Reader.

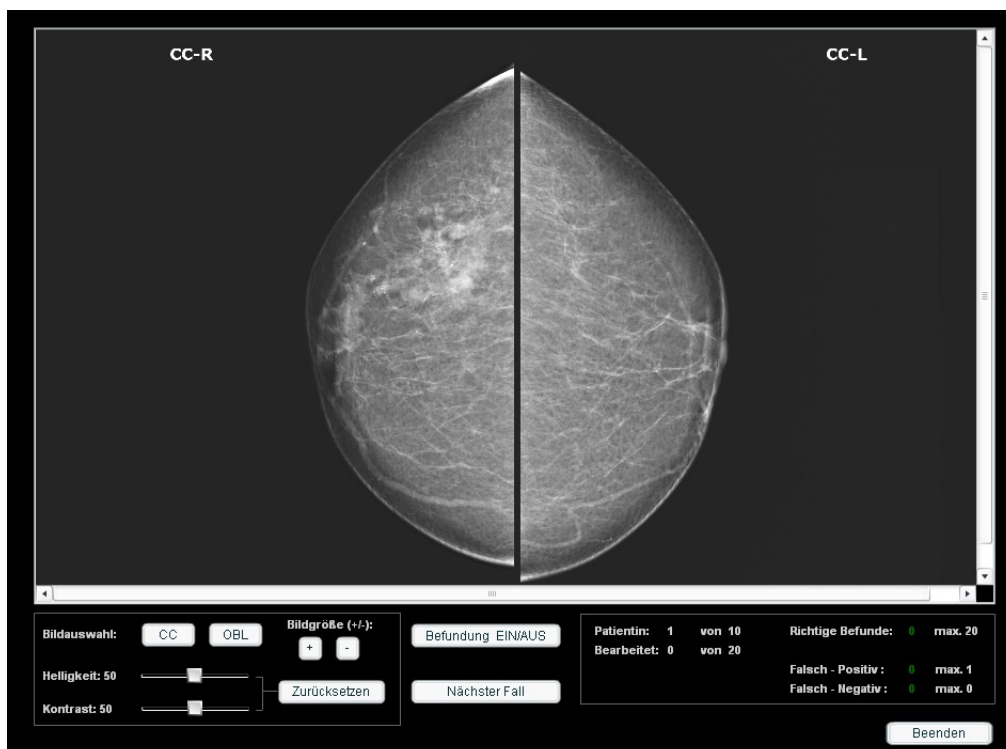
Falls das Übungsprogramm bei Ihnen nicht startet, sollten Sie den Flash Player aktualisieren. Sie finden den aktuellen Flash Player unter: <http://www.adobe.com/de/products/flashplayer/>.

Den aktuellen Acrobat Reader finden Sie unter: <http://www.adobe.com/de/products/acrobat/readstep2.html>

Zusätzlich sollte Javascript aktiviert sein.  
Falls Javascript deaktiviert ist, bekommen Sie einen Hinweis.

### Bedienung

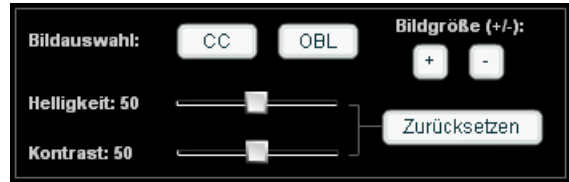
Nachdem Sie das Übungsprogramm gestartet haben, sehen Sie im oberen Bereich die Aufnahme und darunter die Steuerungselemente.



## Bildsteuerung

Links unten finden Sie die Bildsteuerung. Hier können Sie:

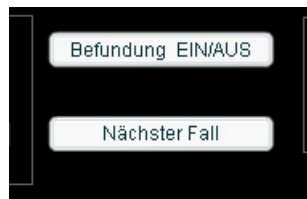
- zwischen den **CC** (= cranio-caudal) und **OBL** (= oblique) Aufnahmen wechseln.
- die jeweilige Aufnahme vergrößern (+) oder verkleinern (-).
- die Helligkeit und den Kontrast an Ihren Monitor anpassen



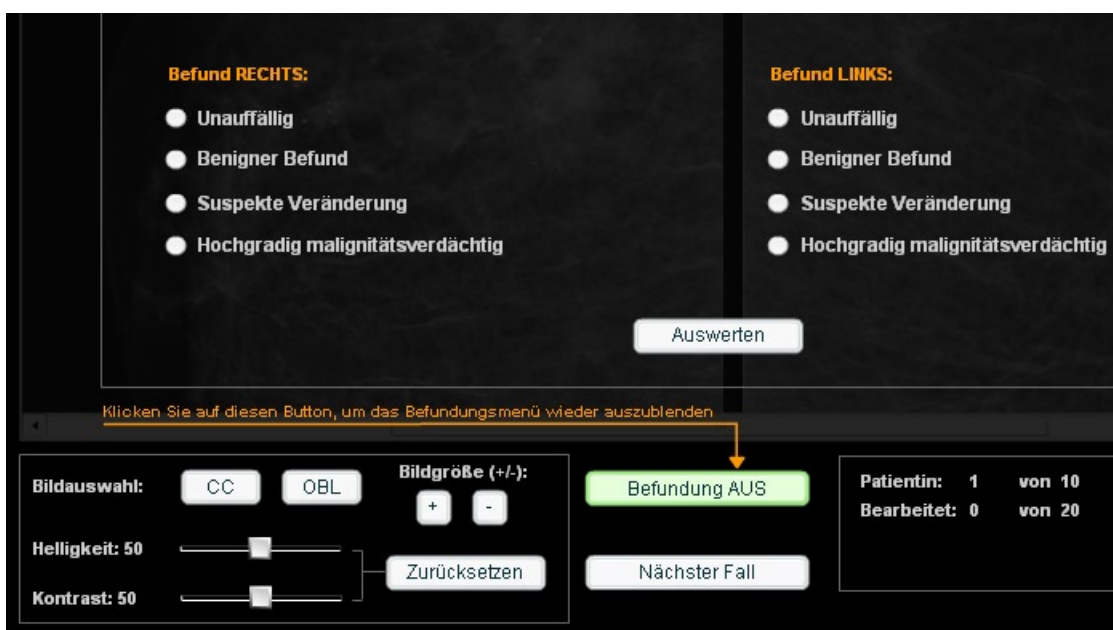
**WICHTIG:** Das vergrößerte Bild können Sie mit der Maus verschieben, um einzelne Bereiche genauer zu betrachten. Die Bildgröße können Sie auch mit der Plus- und Minus-taste Ihrer Tastatur steuern.

## Befundung

In der Mitte finden Sie den Button, um die Befundung ein- und auszuschalten sowie den Button, um zum nächsten Fall zu wechseln. Zum nächsten Fall können Sie erst nach der Befundung wechseln.



Nach dem Einschalten der Befundung erscheint über dem Bildbereich eine Befundauswahl in Form von so genannten „Radiobuttons“. Die Radiobuttons lassen nur eine Auswahl für den Befund pro Seite (rechts und links) zu.



Nachdem Sie die Befunde gewählt haben, klicken Sie auf den Button „Auswerten“. Sie bekommen in diesem Fenster direkt eine Rückmeldung zu Ihrem Befund. Zwischen der Aufnahme und dem Befundfenster können Sie über den Button „Befundung“ zu jeder Zeit hin- und herschalten.

Nach der Auswertung ist keine Änderung mehr möglich. Erst jetzt können Sie über den Button „Nächster Fall“ zur nächsten Aufnahme wechseln.

## Auswertung

Unten rechts sehen Sie den jeweils aktuellen Stand Ihrer Befunde.

Patientin:	1	von 10	Richtige Befunde:	0	max. 20
Bearbeitet:	0	von 20	Falsch - Positiv :	0	max. 1
			Falsch - Negativ :	0	max. 0

Beenden

Ein „falsch negativer Befund“ (max. 0) bedeutet einen übersehenen bösartigen Tumor. Eine Zertifizierung ist nicht möglich! In diesem Fall wird Ihnen ein Neustart der Übungseinheit angeboten.

Ein „falsch positiver Befund“ (max. 1) bedeutet eine gesunde Patientin aufgrund eines Tumorverdacht weiterbehandeln zu lassen. Dies ist bei maximal einem Fall pro Übungseinheit zugelassen. In diesem Fall wird bei der Zertifizierung ein Punkt angerechnet.

## Zertifizierung

Nachdem Sie die Übungseinheit erfolgreich durchgearbeitet haben, können Sie sich Zertifizierungspunkte auf Ihrem Punktekonto anrechnen lassen. Klicken Sie hierfür auf den Button „Zertifizieren“.

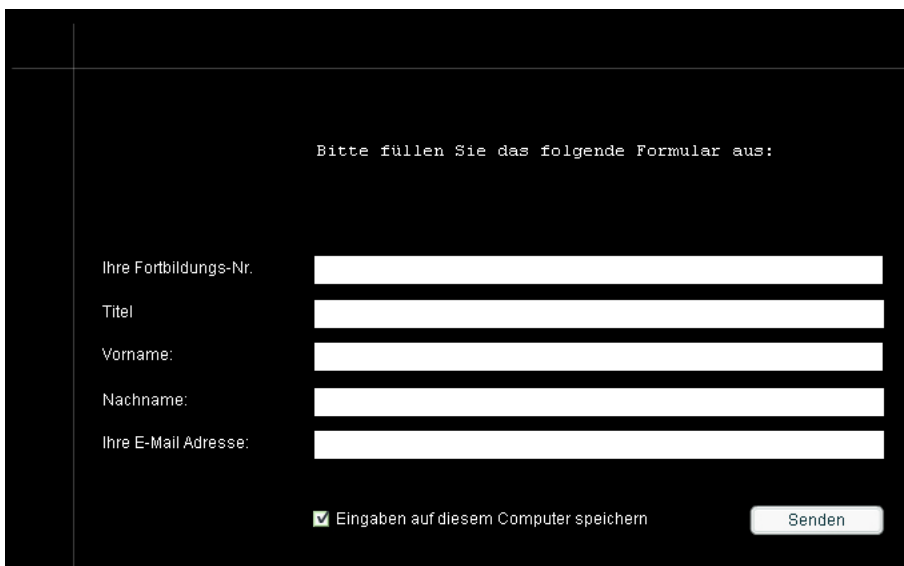
**WICHTIG:** Falls Ihr System die Internetverbindung automatisch beendet hat, bekommen Sie einen Hinweis. Stellen Sie zunächst Ihre Internetverbindung wieder her und klicken Sie dann auf den Button „Wiederholen“. Das Programm stellt nun eine Verbindung mit unserem Server her.

**ACHTUNG:** Es kann mehrere Minuten dauern, bis die Serververbindung hergestellt ist. - Bitte warten Sie, bis Sie zu dem Eingabeformular gelangen.

## Zertifizierungsformular

Um Zertifizierungspunkte zu erhalten müssen Sie das Formular ausfüllen. Alle Felder sind Pflichtfelder und müssen somit ausgefüllt werden. Alle Daten werden verschlüsselt übertragen.

Unter dem Formular können Sie wählen, ob Ihre Daten auf Ihrem Rechner gespeichert werden sollen. In den folgenden Übungseinheiten wird das Formular dann automatisch ausgefüllt. Die Daten sollten Sie nur speichern, wenn Sie an Ihrem eigenen Computer arbeiten. Standardmäßig ist die Speicherung aktiviert!



Bitte füllen Sie das folgende Formular aus:

Ihre Fortbildungs-Nr.

Titel

Vorname:

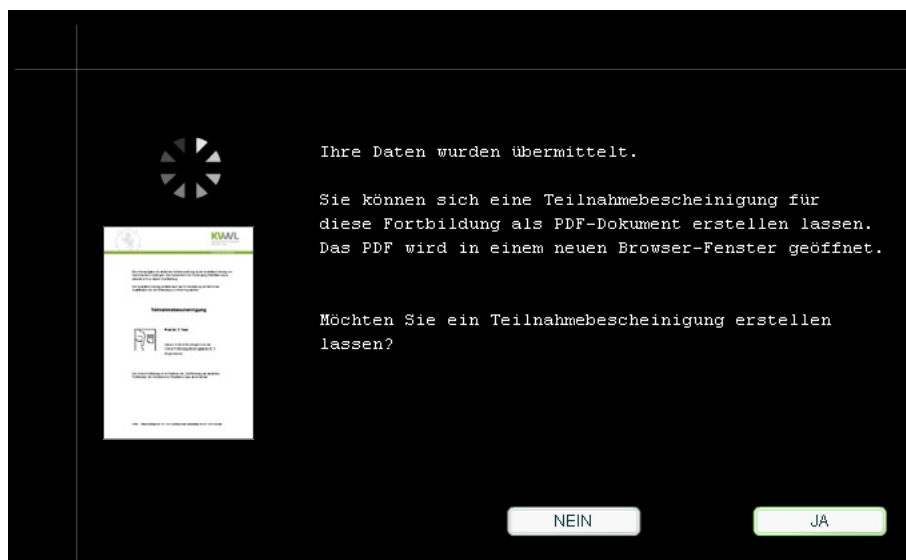
Nachname:

Ihre E-Mail Adresse:

Eingaben auf diesem Computer speichern

## Teilnahmebescheinigung

Anschließend haben Sie noch die Möglichkeit, sich eine Teilnahmebescheinigung mit Ihrem Titel und Namen erstellen zu lassen. Die Bescheinigung wird als PDF Dokument erstellt und ist geschützt. Sie können das Dokument speichern und ausdrucken.



Ihre Daten wurden übermittelt.

Sie können sich eine Teilnahmebescheinigung für diese Fortbildung als PDF-Dokument erstellen lassen. Das PDF wird in einem neuen Browser-Fenster geöffnet.

Möchten Sie ein Teilnahmebescheinigung erstellen lassen?