

Leitfaden zur Erstellung einer Flow-Chart  
mit den verschiedenen Standardsoftware-  
produkten hier: Microsoft PowerPoint

Autoren: Sabine Liebig, Jörg Otte

Version: 1.1 (14.08.06)

# Inhaltsverzeichnis

|   |    |
|---|----|
| Vorwort   | 3  |
| Anleitung zur Erstellung einer Flow-Chart in<br><b>Microsoft PowerPoint</b> | 4  |
| Auswahl einer Präsentation  | 4  |
| Seitenformat einstellen   | 5  |
| Ablegen der Schaltflächen –Flussdiagramme–                                  | 7  |
| Einfügen der verschiedenen Flow-Chart-Symbole                               | 9  |
| Formatieren der Symbole   | 10 |
| Symbole mit Linien verbinden  | 12 |
| Unterschied zwischen dynamische Verbinder und Linien                        | 13 |
| Linien beschriften und formatieren  | 16 |
| Symbole löschen   | 17 |
| Linien / Verbinder löschen  | 18 |
| Ansprechpartner   | 18 |
| Impressum   | 18 |

## **Vorwort**

Sehr geehrte Damen und Herren,

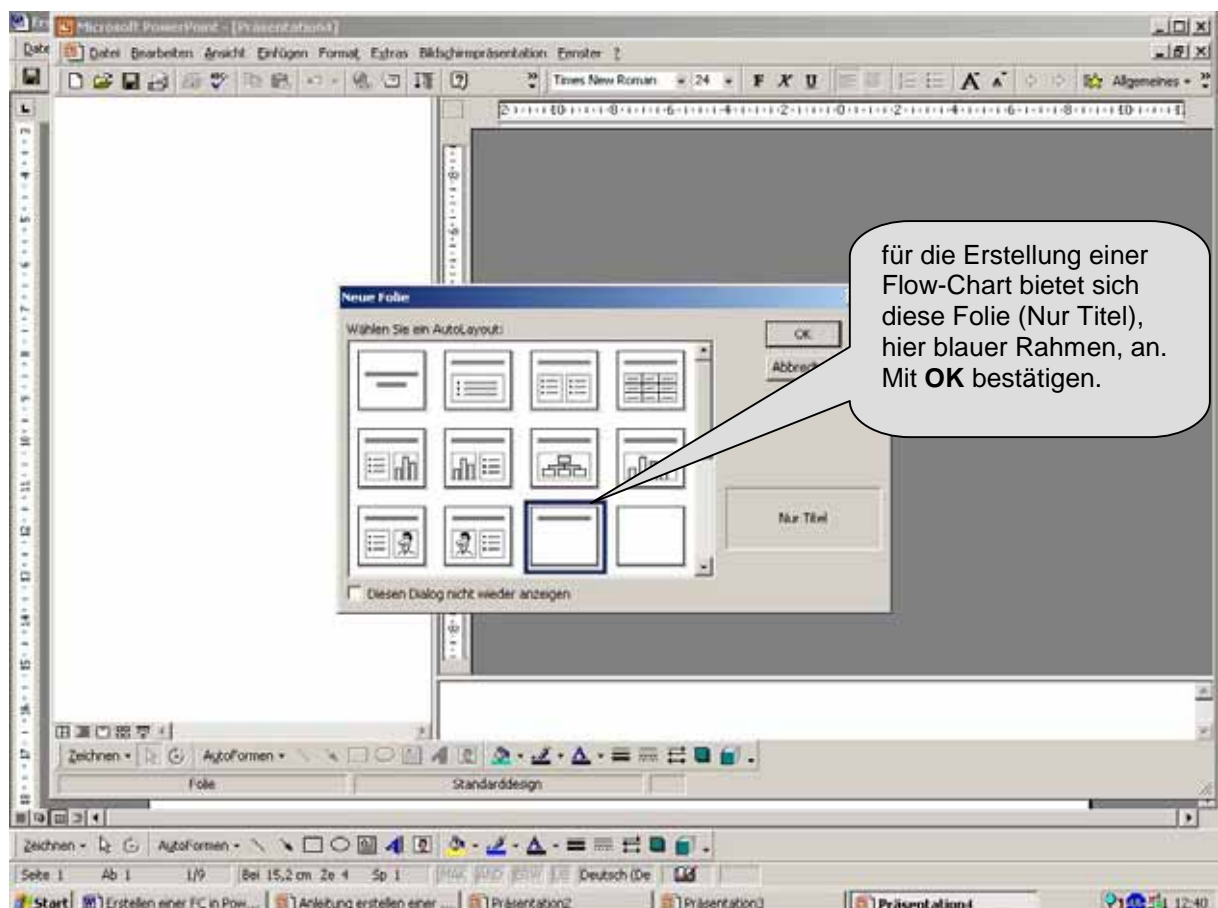
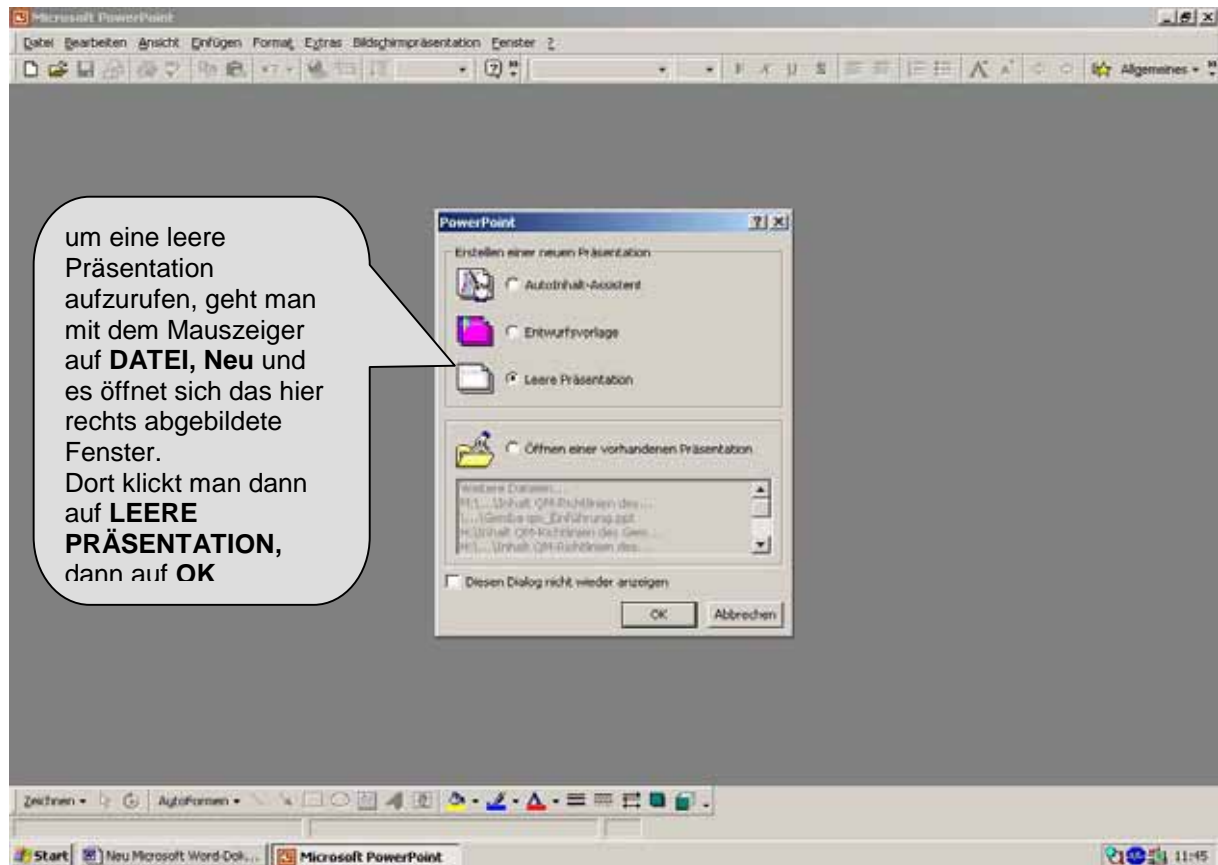
im Zuge der im Januar 2006 in Kraft getretenen Richtlinie des Gemeinsamen Bundesausschusses über grundsätzliche Anforderungen an ein einrichtungsinternes Qualitätsmanagement für die an der vertragsärztlichen Versorgung teilnehmenden Ärzte, Psychotherapeuten und medizinischen Versorgungszentren, ist es erforderlich, Prozess- und Ablaufbeschreibungen zu nutzen.

Mit den nachfolgenden Seiten und Erklärungen möchten wir Ihnen dabei helfen, Flow-Charts selbstständig mit geringem Zeitaufwand zu erstellen.

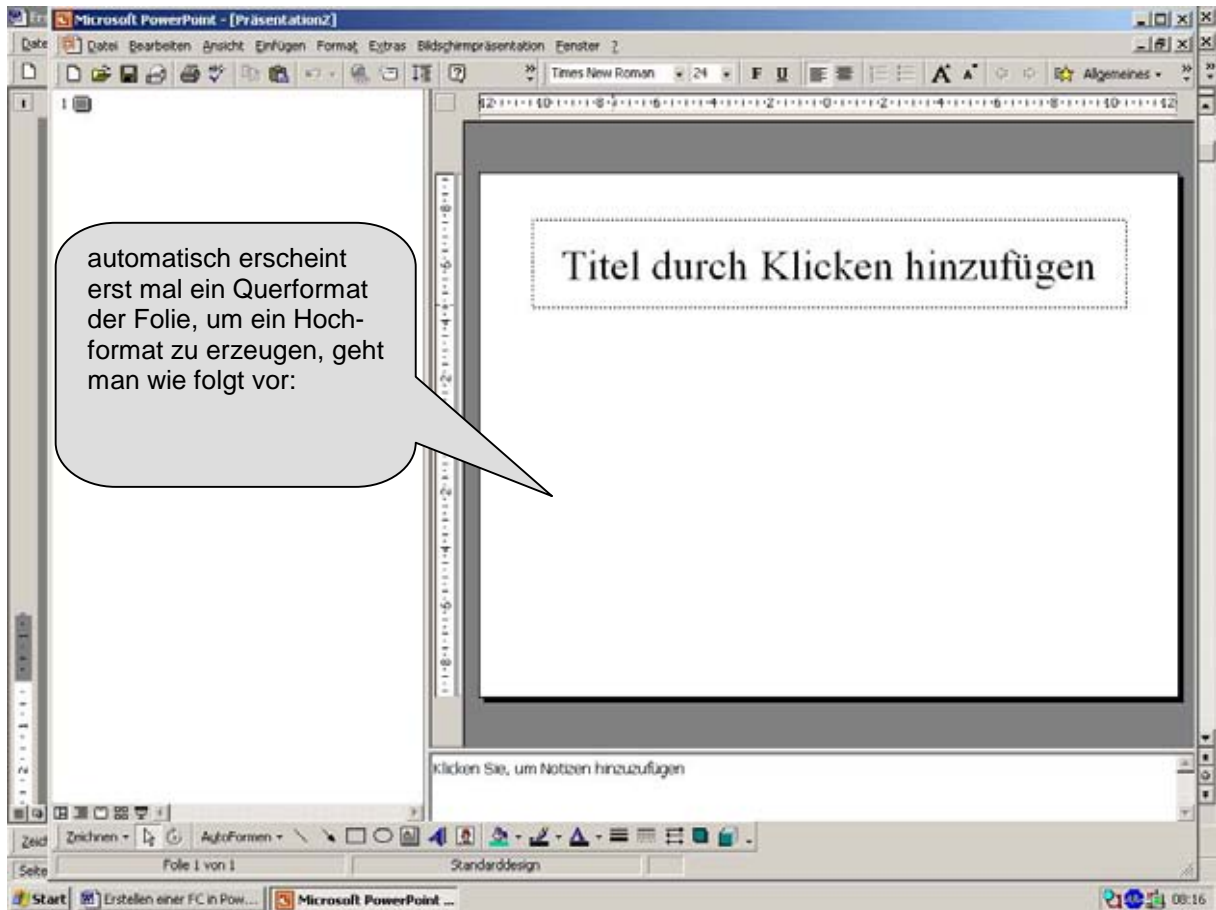
Dieser Leitfaden ist abgestimmt mit den Anforderungen des KVWLQualitätsmanagementsystems KPQM.

Ihre Abteilung Qualitätsentwicklung / Qualitätsmanagement

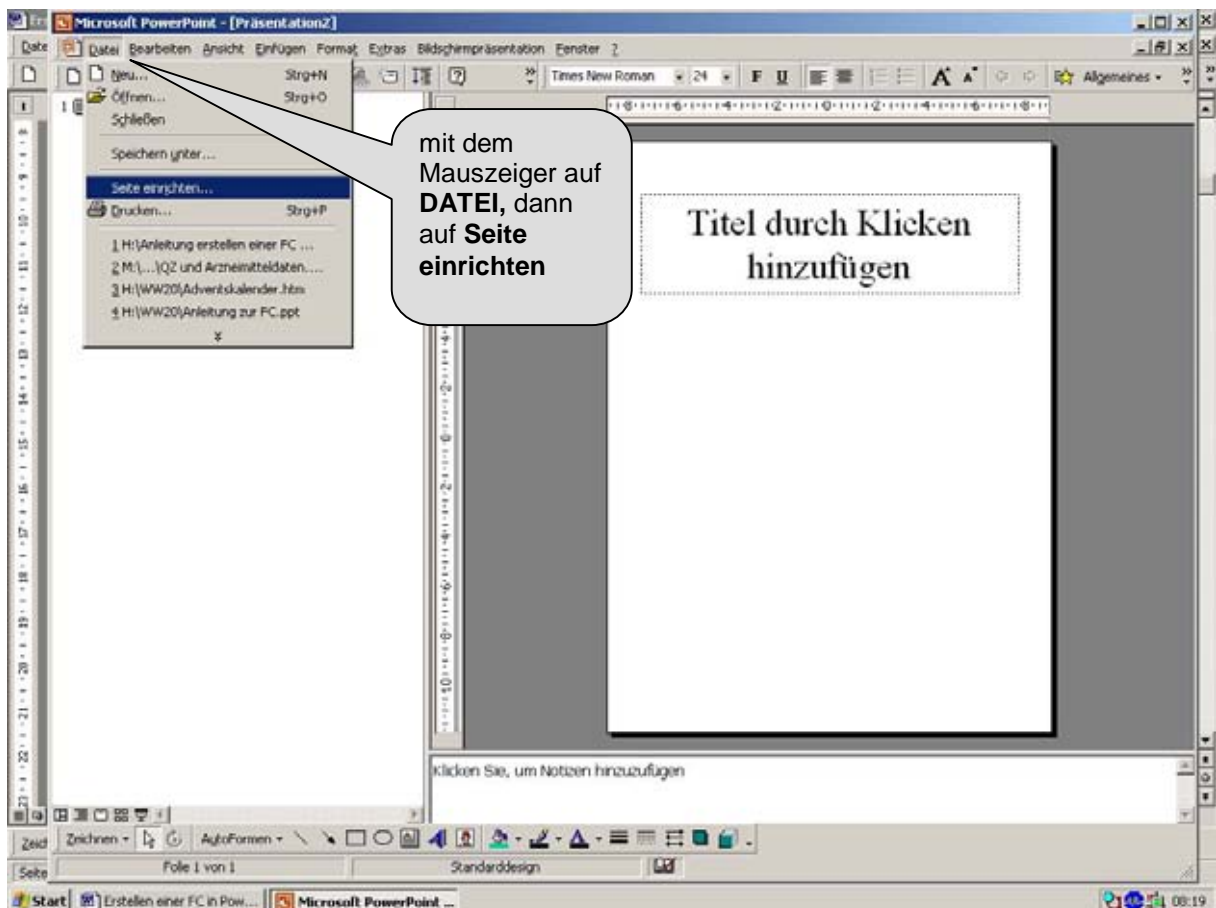
## Auswahl einer Präsentation



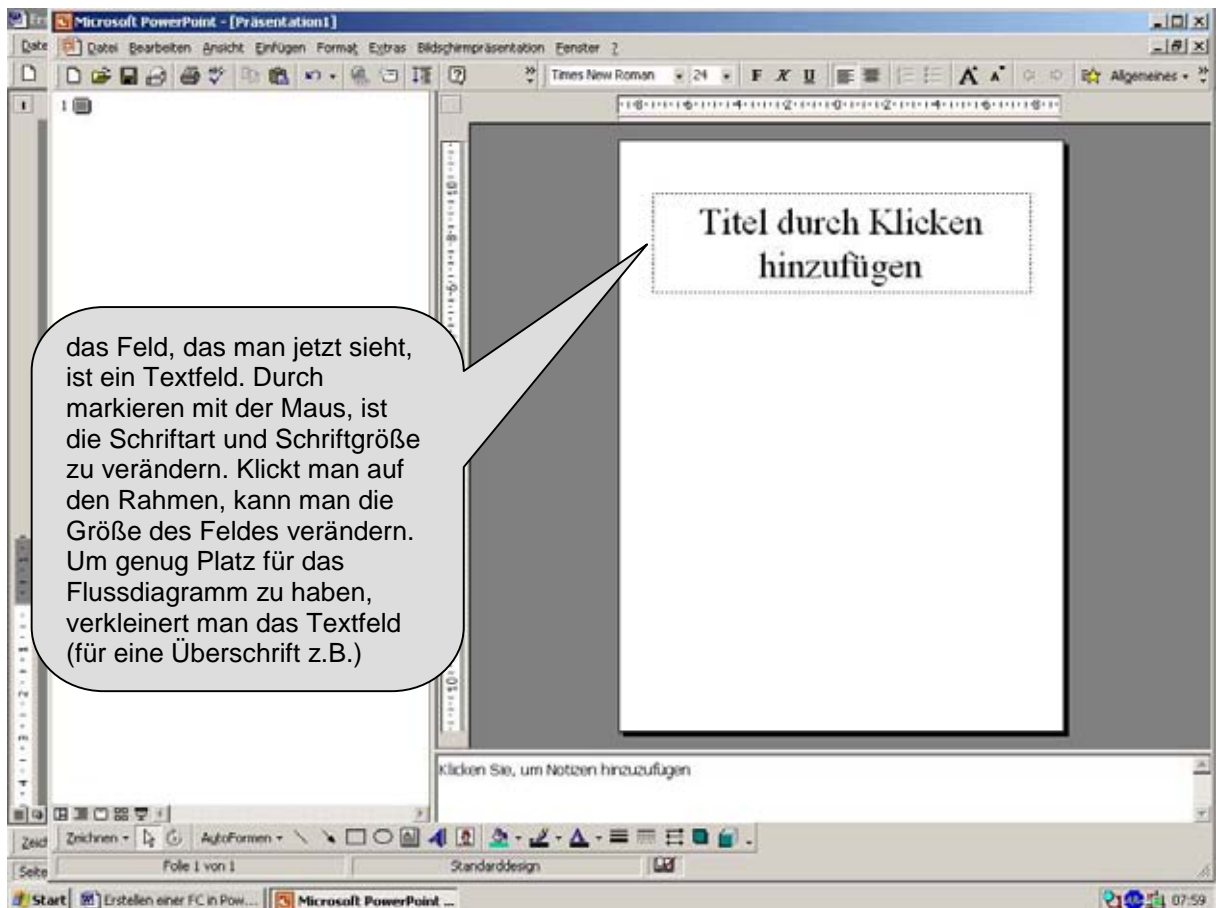
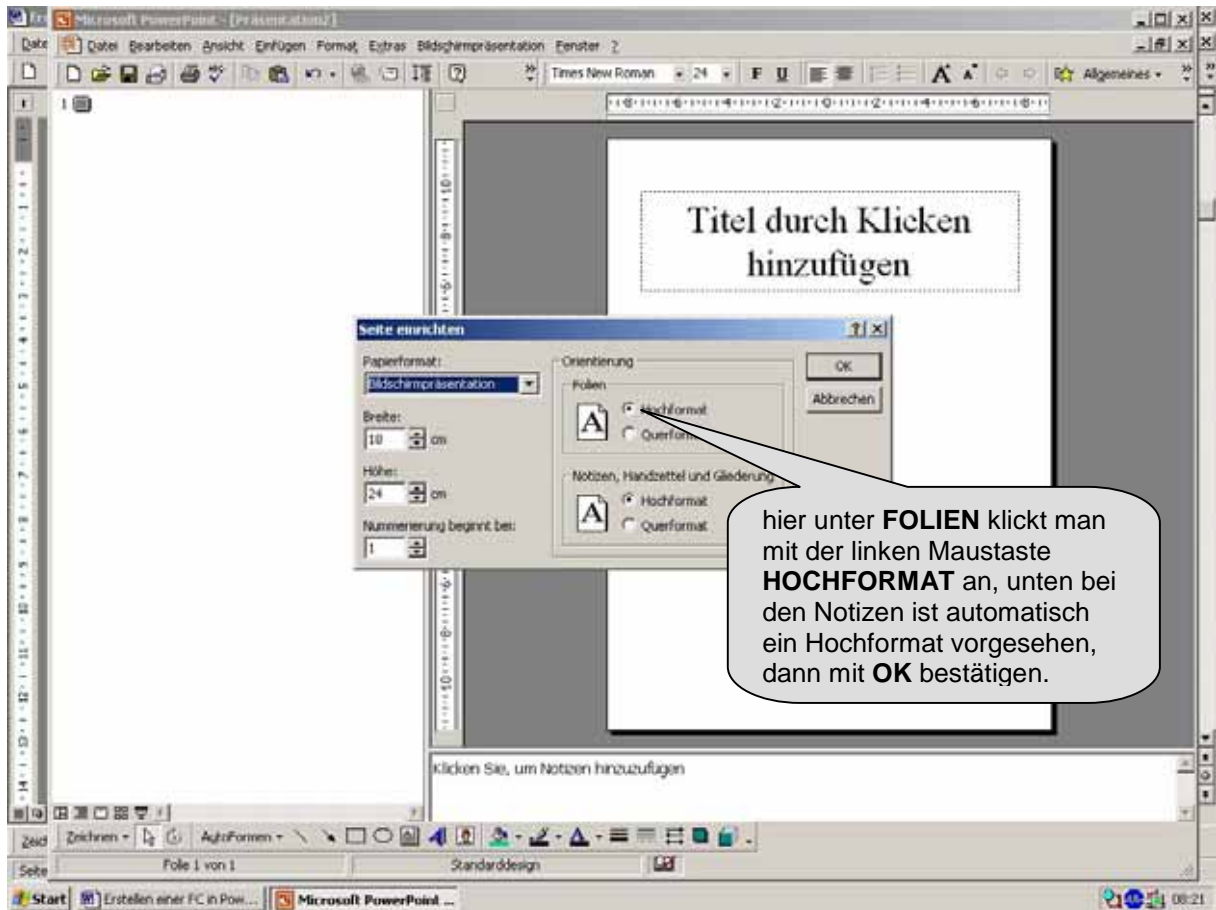
# Power Point



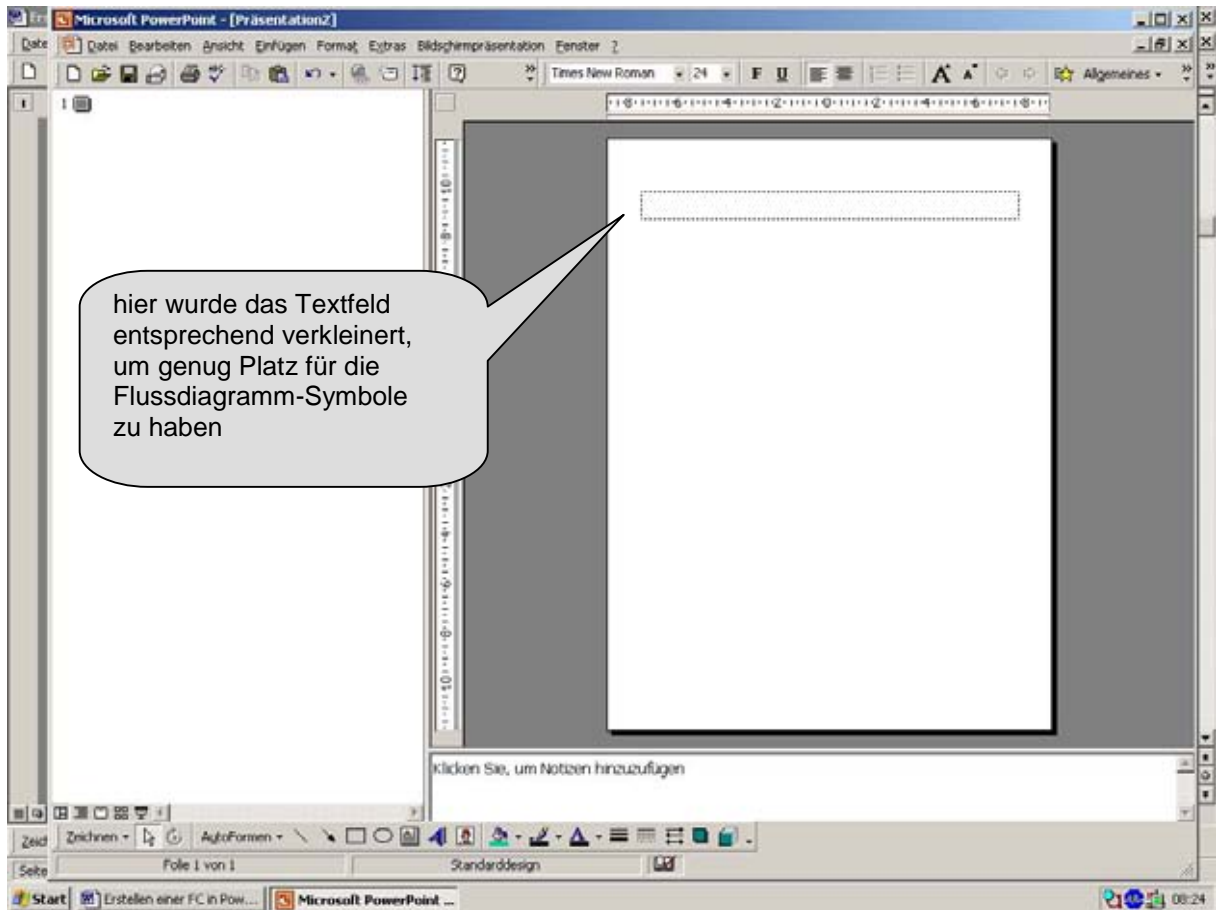
## Seitenformat einstellen



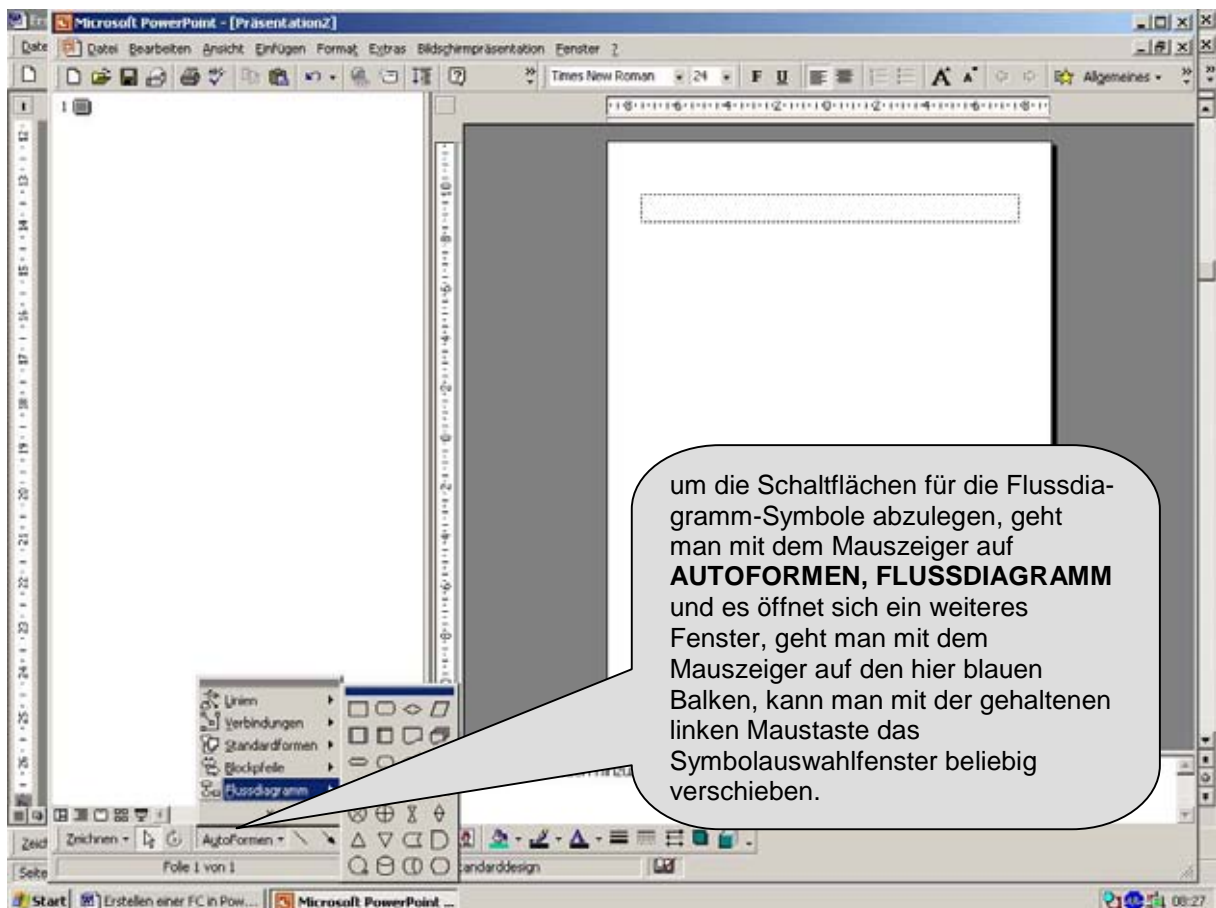
# Power Point



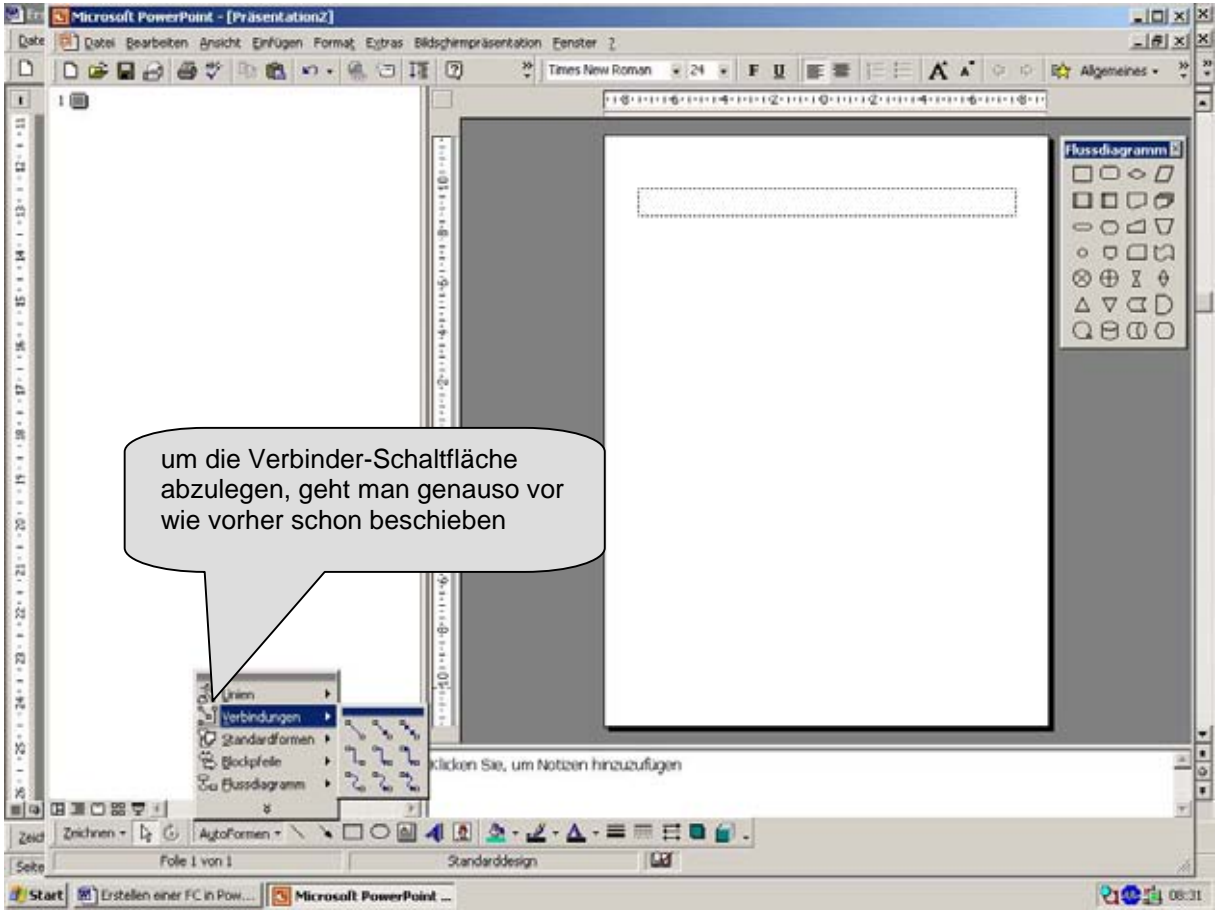
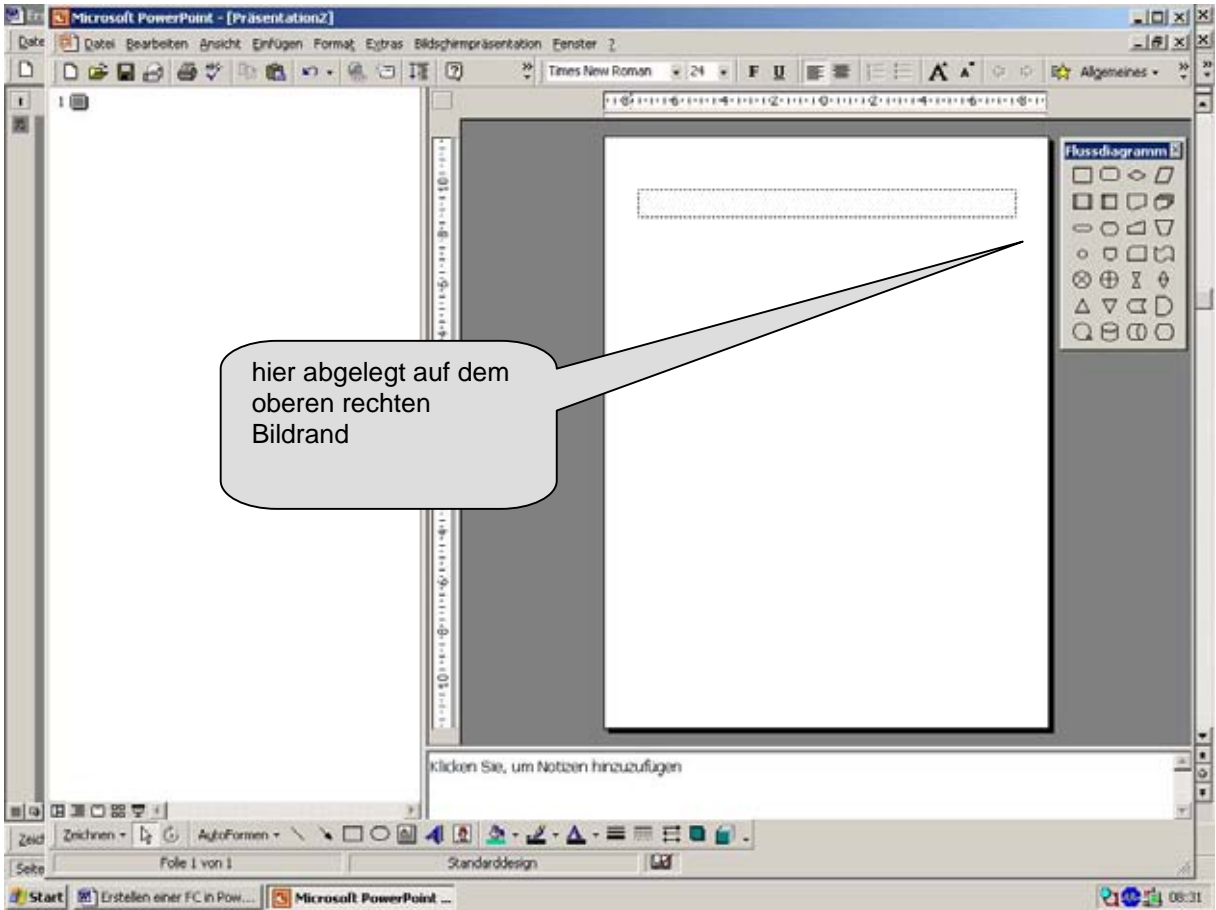
# Power Point



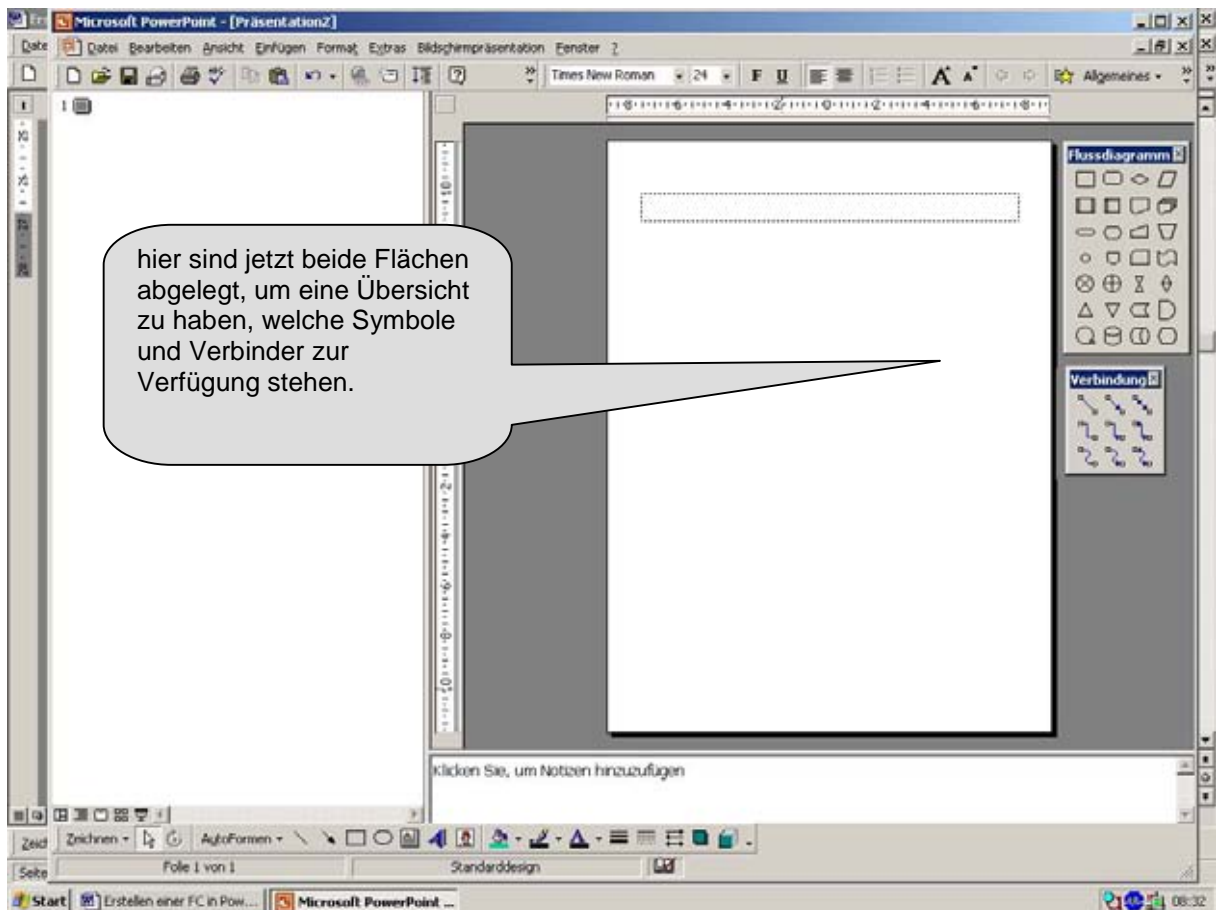
## Ablegen der Schaltflächen –Flussdiagramme-



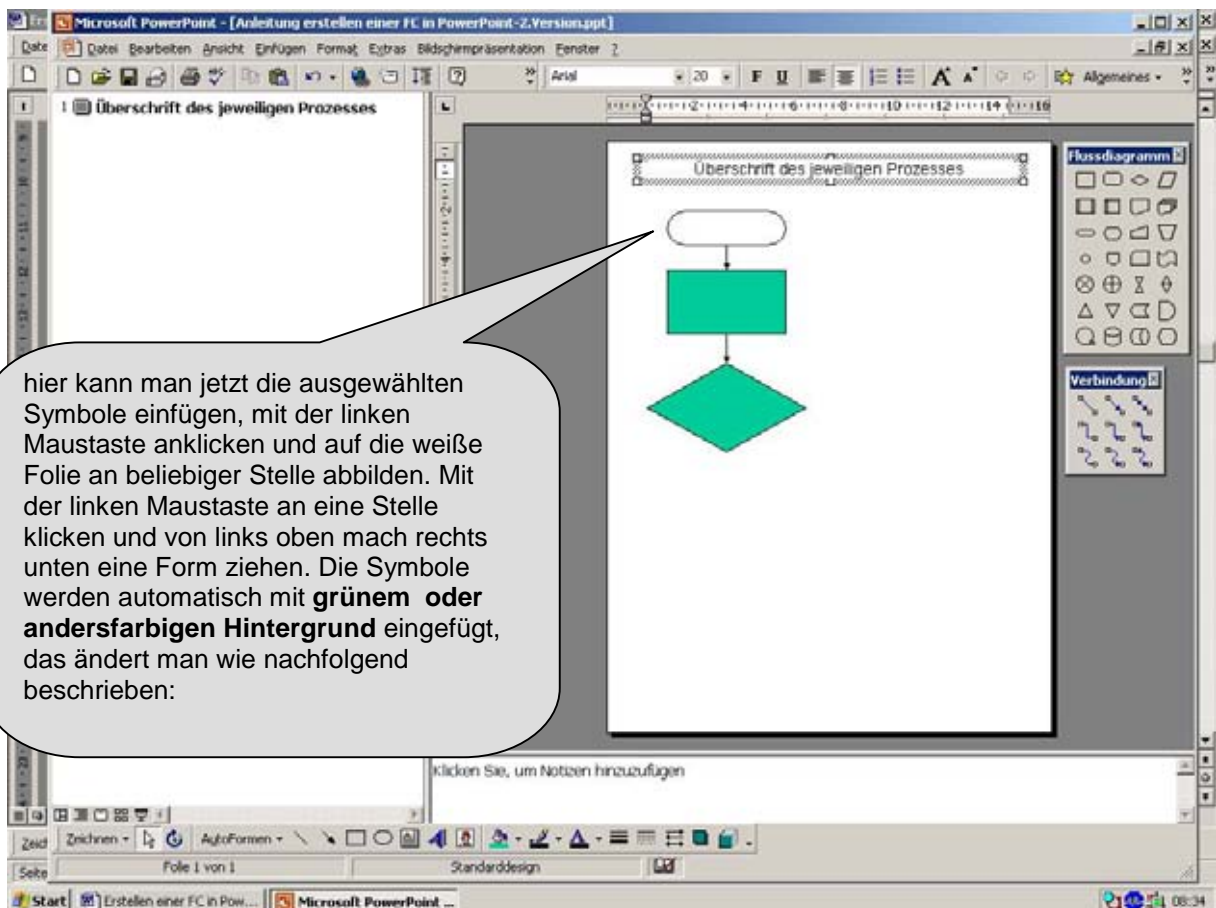
# Power Point



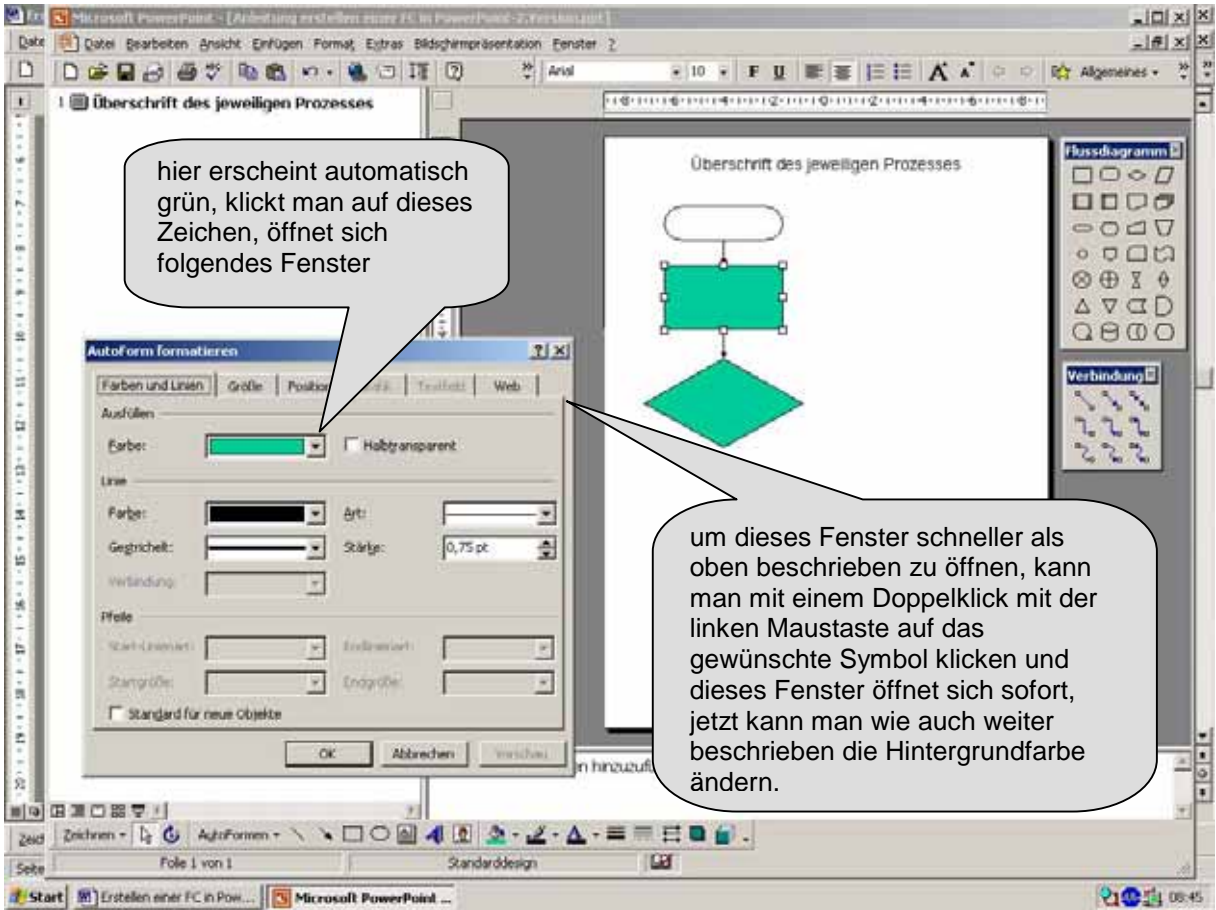
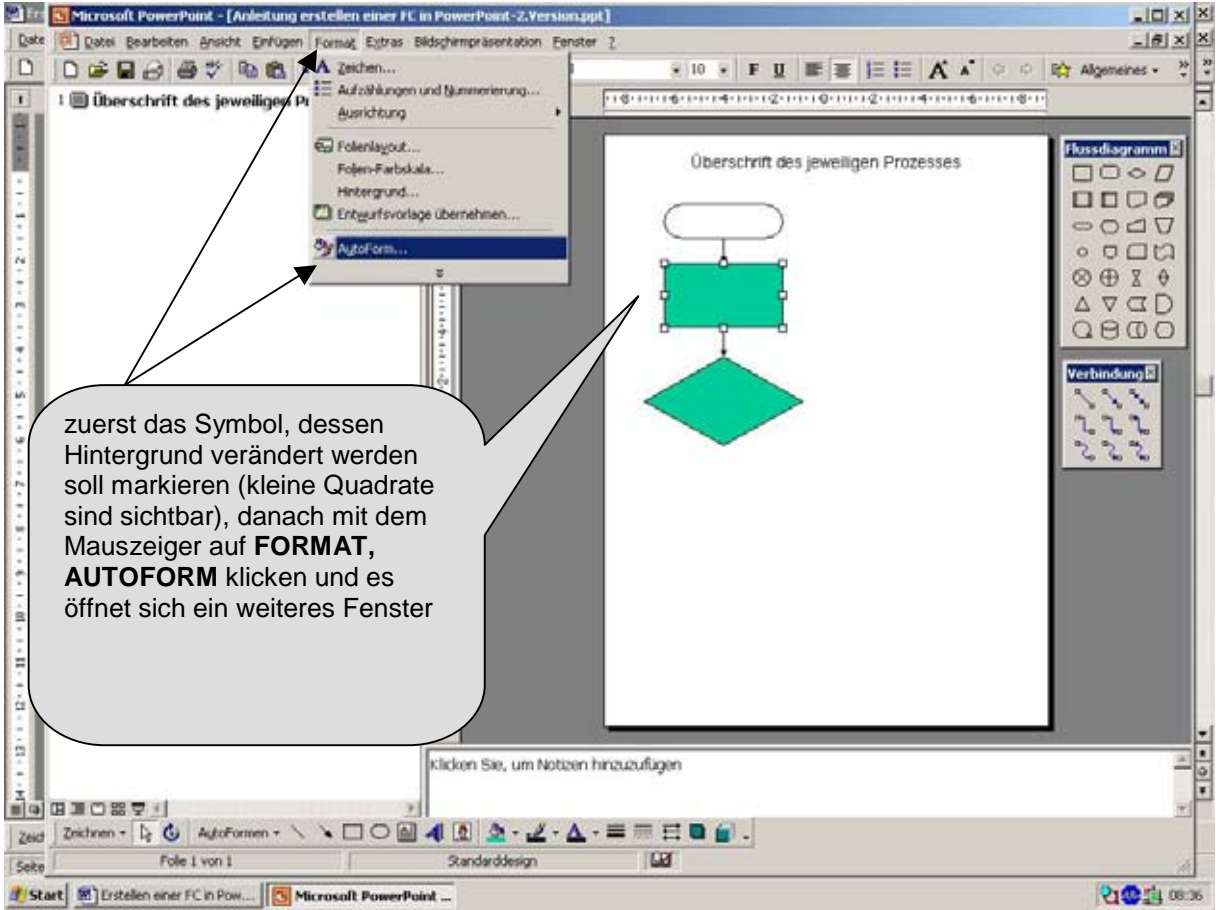
# Power Point



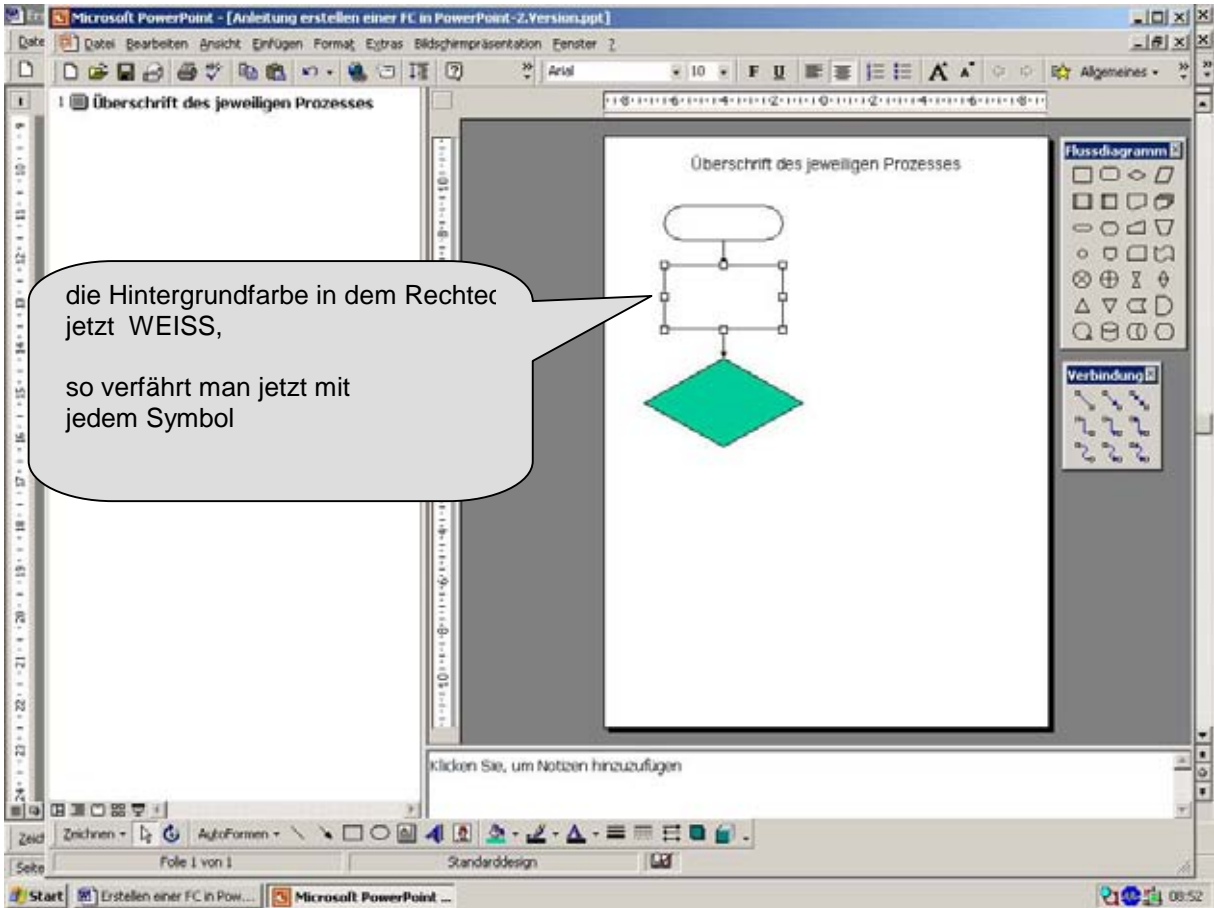
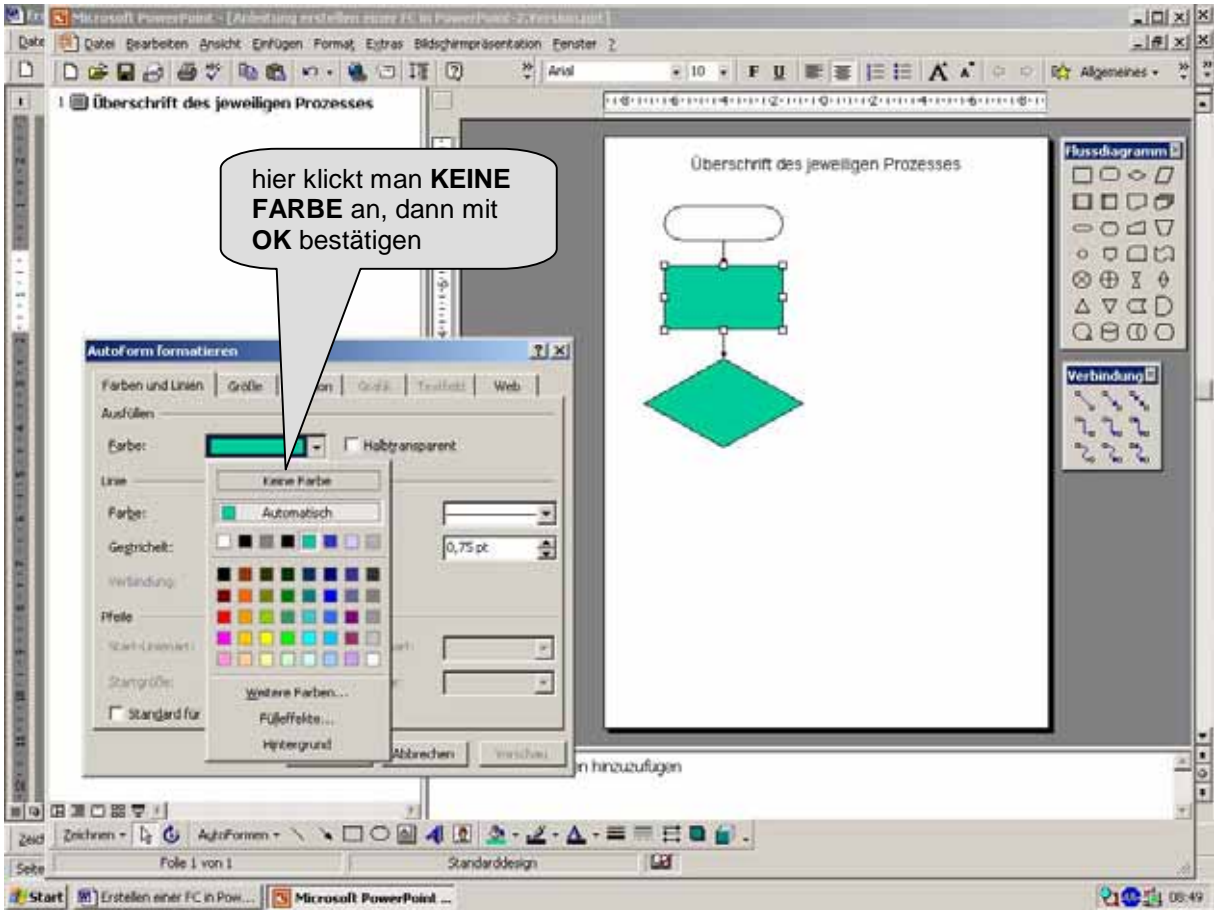
## Einfügen der verschiedenen Flow-Chart-Symbole



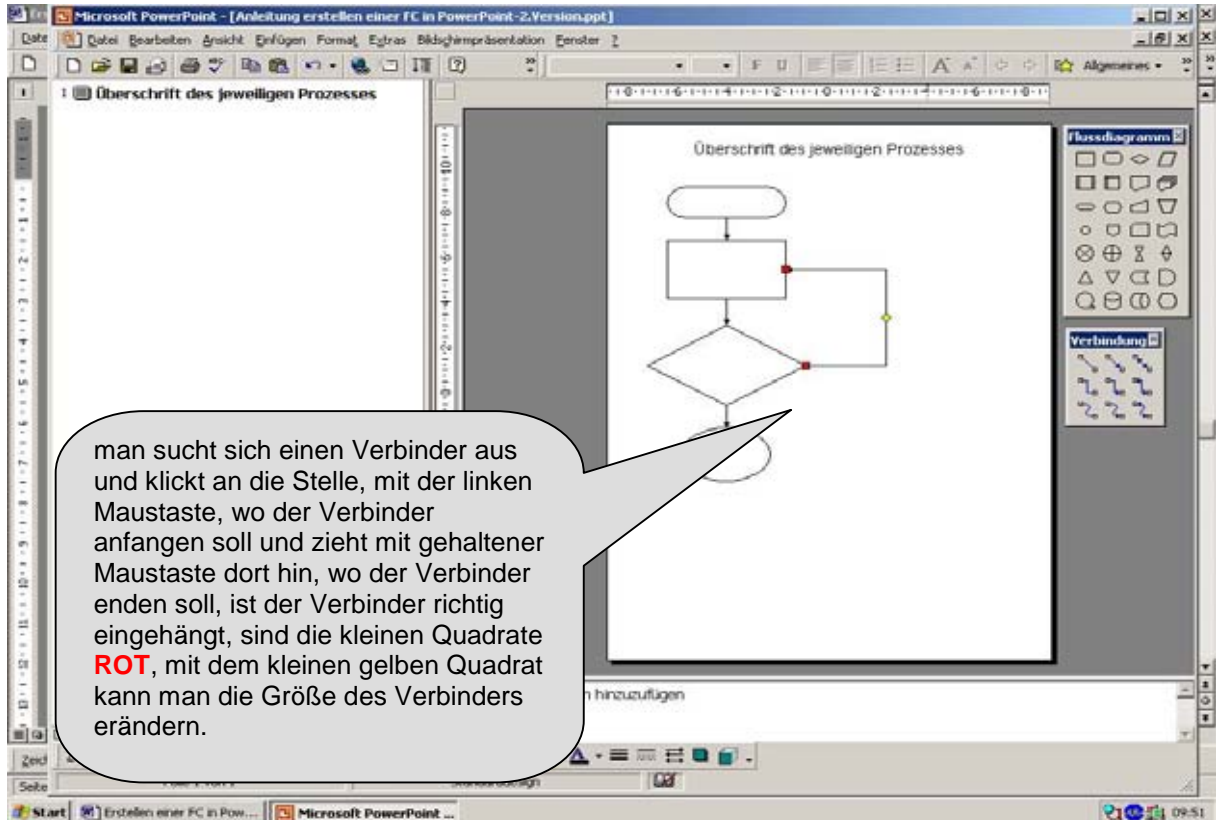
## Formatieren der Symbole



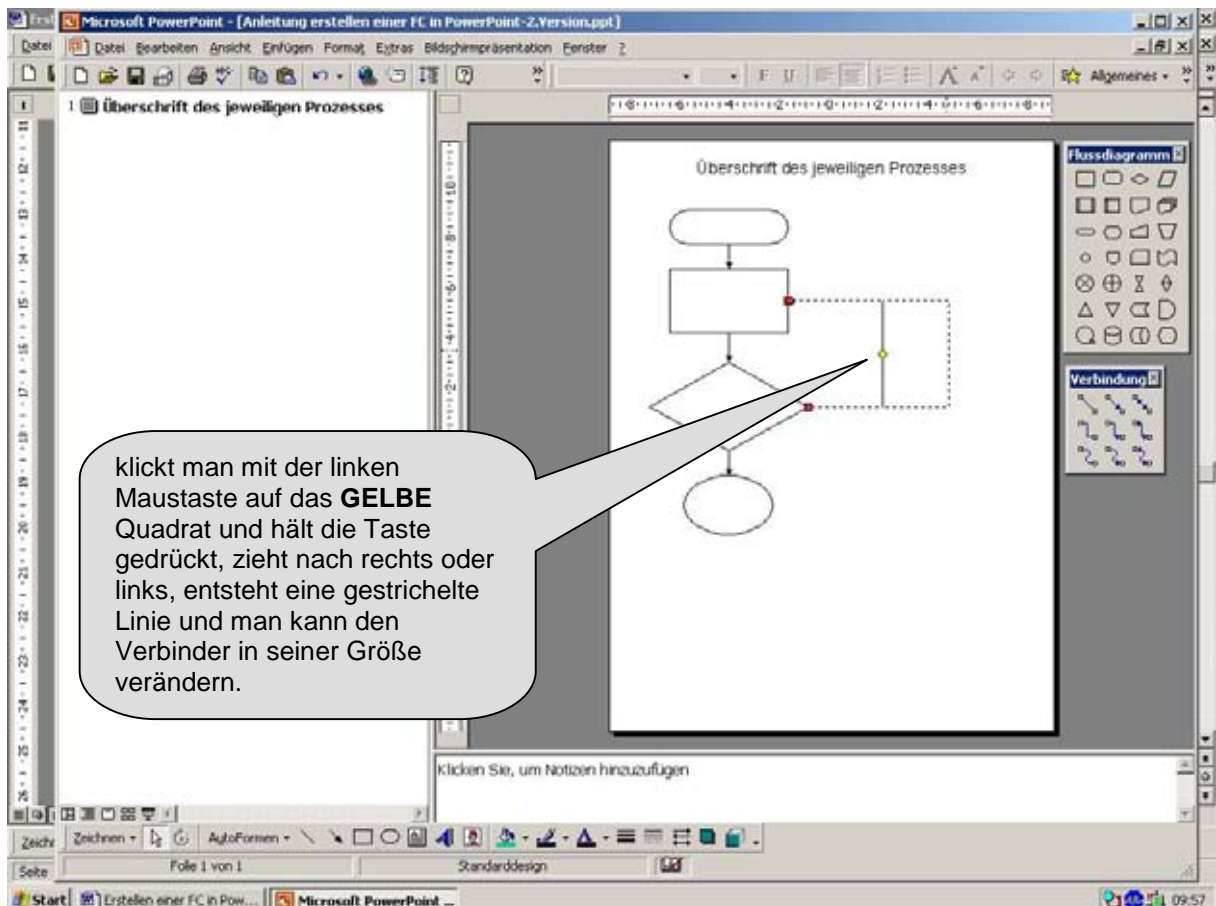
# Power Point



## Die Symbole mit Linien verbinden

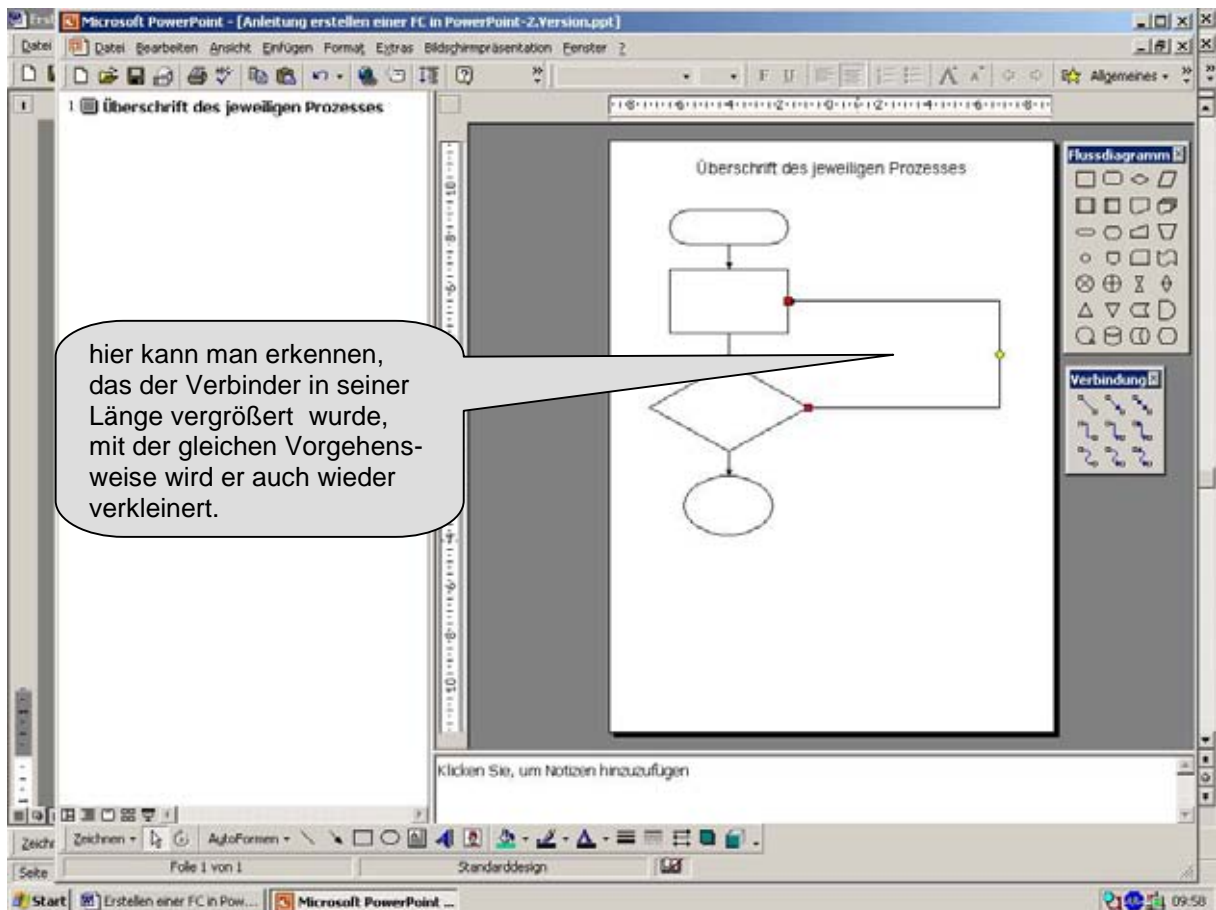


man sucht sich einen Verbinder aus und klickt an die Stelle, mit der linken Maustaste, wo der Verbinder anfangen soll und zieht mit gehaltener Maustaste dort hin, wo der Verbinder enden soll, ist der Verbinder richtig eingehängt, sind die kleinen Quadrate **ROT**, mit dem kleinen gelben Quadrat kann man die Größe des Verbinders erändern.

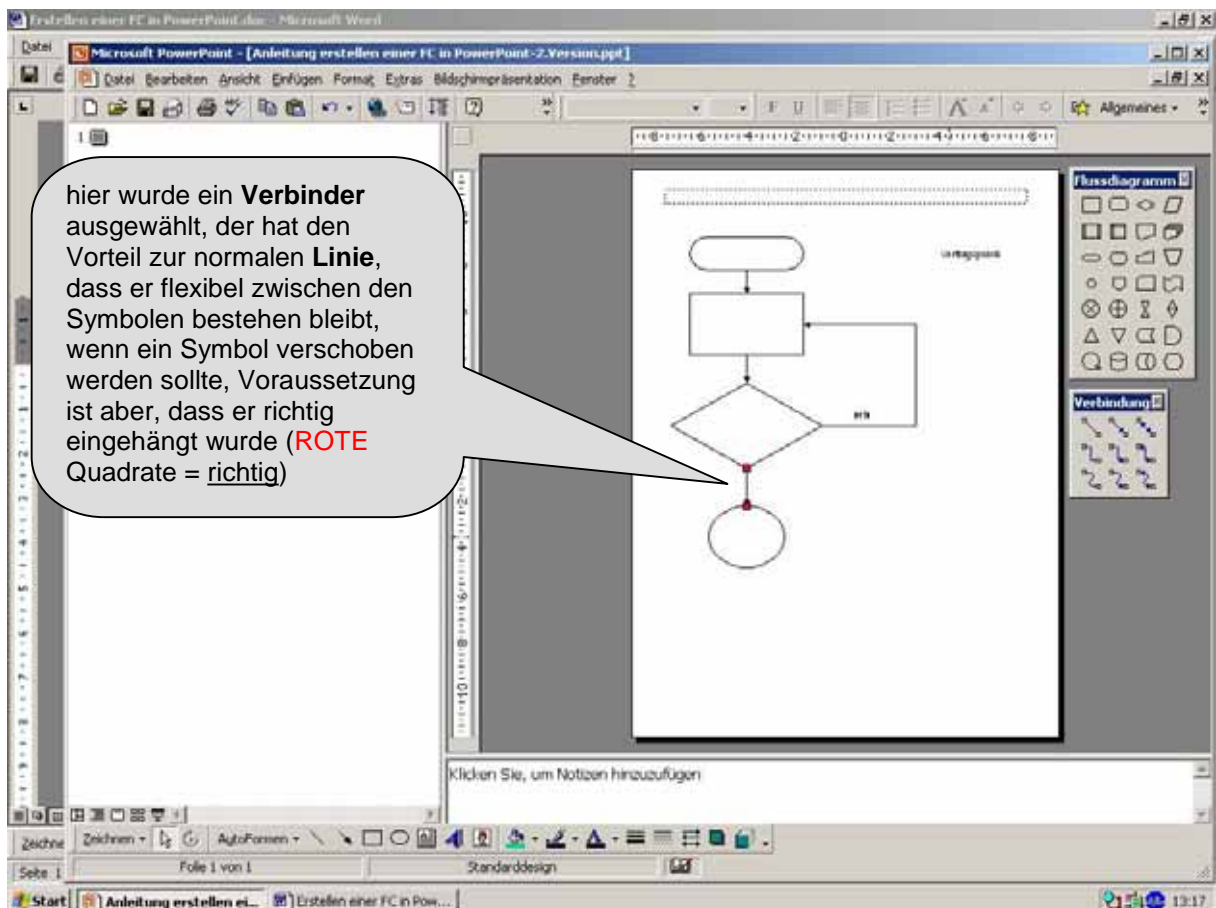


klickt man mit der linken Maustaste auf das **GELBE** Quadrat und hält die Taste gedrückt, zieht nach rechts oder links, entsteht eine gestrichelte Linie und man kann den Verbinder in seiner Größe verändern.

# Power Point



## Unterschied zwischen dynamische Verbinder und Linien



# Power Point

Microsoft PowerPoint

Anleitung erstellen einer FC in PowerPoint-2.Yersion.ppt

Überschrift des jeweiligen Prozesses

Überschrift des jeweiligen Prozesses

ist der Verbinder nicht richtig eingehängt, bleibt das Quadrat an der Verbindungsstelle **GRÜN**, verändert man jetzt das letzte Symbol, bleibt der Verbinder so stehen, wie er jetzt steht, die Dynamik ist nicht hergestellt!

Klicken Sie, um Notizen hinzuzufügen

Zeichnen - Autoformen - Folie 1 von 1 - Standarddesign - 11:34

Detailed description: This screenshot shows the Microsoft PowerPoint interface. The main slide area contains a flowchart with the title 'Überschrift des jeweiligen Prozesses'. The flowchart consists of a start oval, a rectangular process box, a diamond-shaped decision box, and an end oval. A connector line links the process box to the decision box, and another connector line links the decision box to the end oval. A callout box points to the connector between the decision box and the end oval, stating that the connector is not properly attached and remains green at the connection point. The right sidebar shows the 'Flussdiagramm' (Flowchart) and 'Verbindung' (Connector) toolbars.

Microsoft PowerPoint

Anleitung erstellen einer FC in PowerPoint-2.Yersion.ppt

Überschrift des jeweiligen Prozesses

Überschrift des jeweiligen Prozesses

deutlich zu erkennen:  
der Verbinder ist starr!  
es ist darauf zu achten, dass der **Anfang** und das **Ende** des Verbinders nach dem einhängen **ROT** wird.

Klicken Sie, um Notizen hinzuzufügen

Zeichnen - Autoformen - Folie 1 von 1 - Standarddesign - 11:37

Detailed description: This screenshot shows the same Microsoft PowerPoint interface as the first image. The flowchart is identical. A callout box points to the connector between the decision box and the end oval, stating that the connector is rigid and that it is important to ensure that the start and end of the connector are red after being attached. The right sidebar shows the 'Flussdiagramm' and 'Verbindung' toolbars.

# Power Point

Microsoft PowerPoint

Datei Bearbeiten Ansicht Einfügen Format Extras Bildschirmpräsentation Fenster ?

Anleitung erstellen einer FC in PowerPoint-2.Version.ppt

1 Überschrift des jeweiligen Prozesses

Überschrift des jeweiligen Prozesses

Flussdiagramm

Verbindung

hier erkennt man ganz deutlich, dass sich der Verbinder vom Symbol nicht löst, sobald das Symbol verschoben wird.

Klicken Sie, um Notizen hinzuzufügen

Zeichnen - Autoformen - Folie 1 von 1 Standarddesign 10:38

Start Erstellen einer FC in Pow... Microsoft PowerPoint

Detailed description: This screenshot shows the Microsoft PowerPoint interface with a flowchart being edited. The flowchart consists of a start oval, a rectangular process box, a diamond decision box, and an end oval. A connector line links the process box to the decision box. A speech bubble points to the connector, stating that it remains attached to the symbols even when they are moved. The 'Flussdiagramm' (Flowchart) task pane is visible on the right, showing various symbols and connector types.

Microsoft PowerPoint

Datei Bearbeiten Ansicht Einfügen Format Extras Bildschirmpräsentation Fenster ?

Anleitung erstellen einer FC in PowerPoint-2.Version.ppt

1 Überschrift des jeweiligen Prozesses

Überschrift des jeweiligen Prozesses

Flussdiagramm

Verbindung

Linien

hier wurde eine normale **LINIE** ausgewählt, man erkennt kleine weiße Quadrate, –sieht vielleicht aus wie ein Verbinder – aber aufpasst, diese Linie ist nicht flexibel und nicht dynamisch, sie geht nicht automatisch mit, sobald ein Symbol verschoben wird.

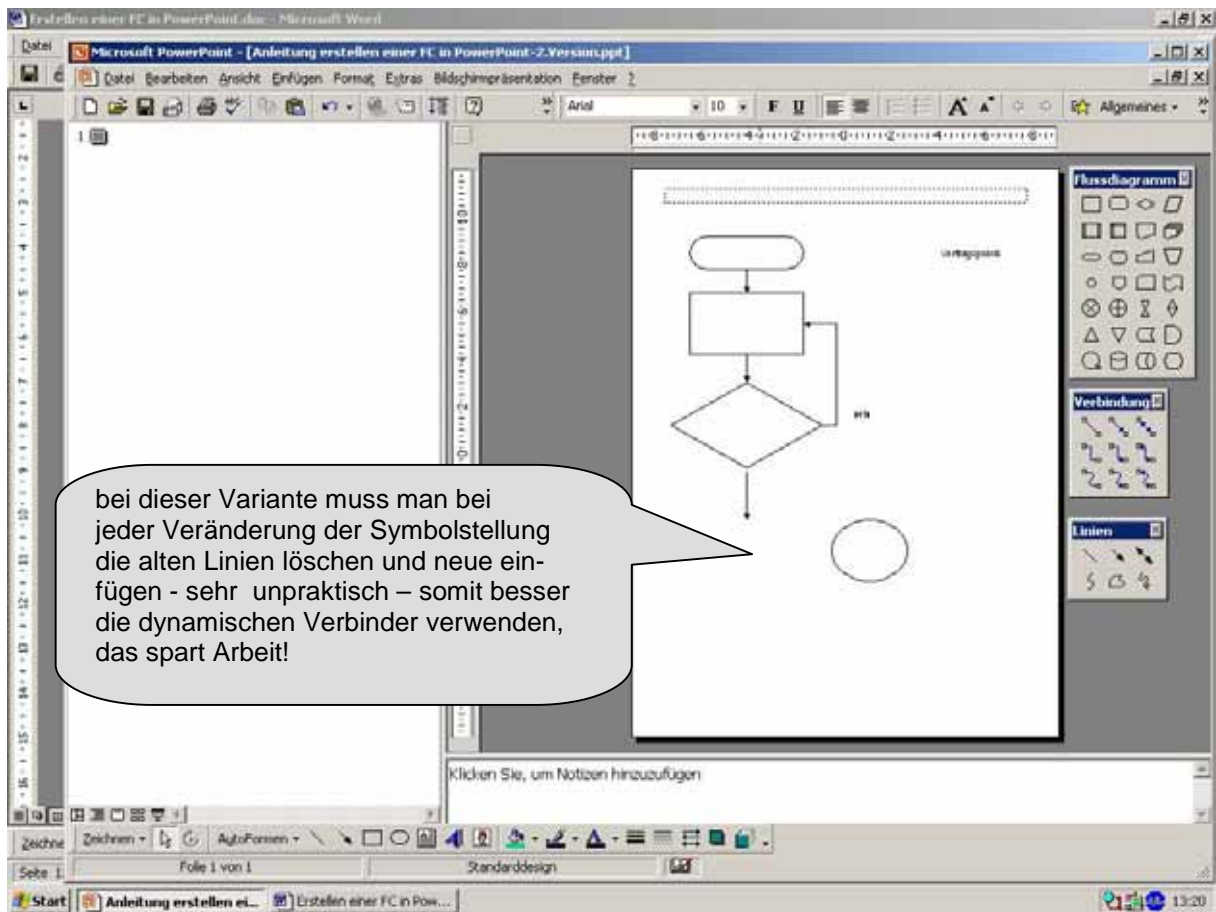
Klicken Sie, um Notizen hinzuzufügen

Zeichnen - Autoformen - Folie 1 von 1 Standarddesign 11:47

Start Erstellen einer FC in Pow... Microsoft PowerPoint

Detailed description: This screenshot shows the same PowerPoint interface as the first image, but with a different connector type selected. The flowchart symbols are the same, but the connector between the process box and the decision box is a simple static line. A speech bubble points to this line, explaining that it is not dynamic and does not follow the symbols when they are moved. The 'Linien' (Lines) task pane is visible on the right, showing various line styles.

# Power Point



Erstellen einer FC in PowerPoint.doc - Microsoft Word

Microsoft PowerPoint - [Anleitung erstellen einer FC in PowerPoint-2.Versam.ppt]

bei dieser Variante muss man bei jeder Veränderung der Symbolstellung die alten Linien löschen und neue einfügen - sehr unpraktisch - somit besser die dynamischen Verbinder verwenden, das spart Arbeit!

Klicken Sie, um Notizen hinzuzufügen

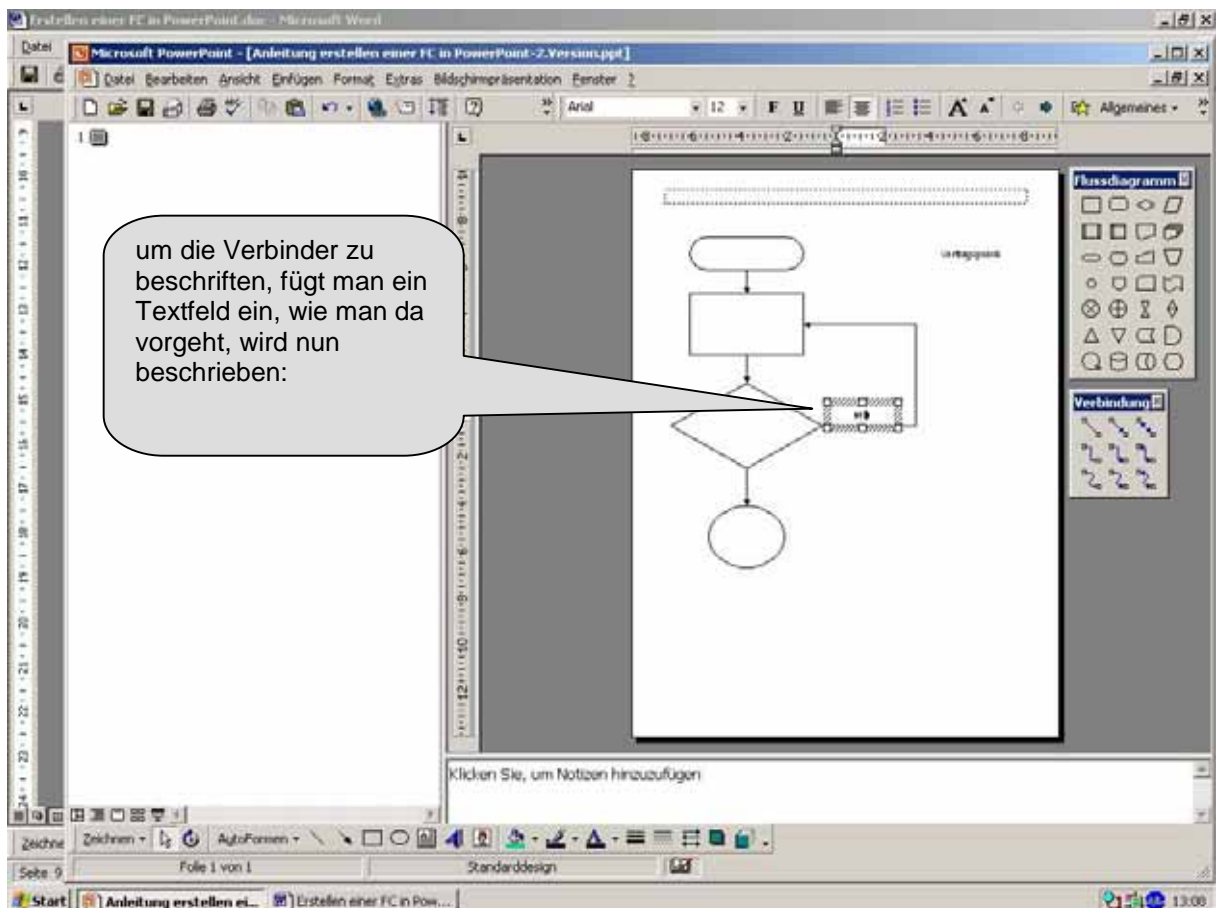
Seite 1 Folie 1 von 1 Standarddesign

Start Anleitung erstellen ei... Erstellen einer FC in Pow...

13:20

The screenshot shows the Microsoft PowerPoint interface with a flowchart on slide 1. The flowchart consists of a start oval, a process rectangle, a decision diamond, and an end circle. A callout box points to the diagram with the text: 'bei dieser Variante muss man bei jeder Veränderung der Symbolstellung die alten Linien löschen und neue einfügen - sehr unpraktisch - somit besser die dynamischen Verbinder verwenden, das spart Arbeit!'. The right sidebar shows the 'Flussdiagramm' (Flowchart) and 'Linien' (Lines) toolbars.

## Linien beschriften und formatieren



Erstellen einer FC in PowerPoint.doc - Microsoft Word

Microsoft PowerPoint - [Anleitung erstellen einer FC in PowerPoint-2.Versam.ppt]

um die Verbinder zu beschriften, fügt man ein Textfeld ein, wie man da vorgeht, wird nun beschrieben:

Klicken Sie, um Notizen hinzuzufügen

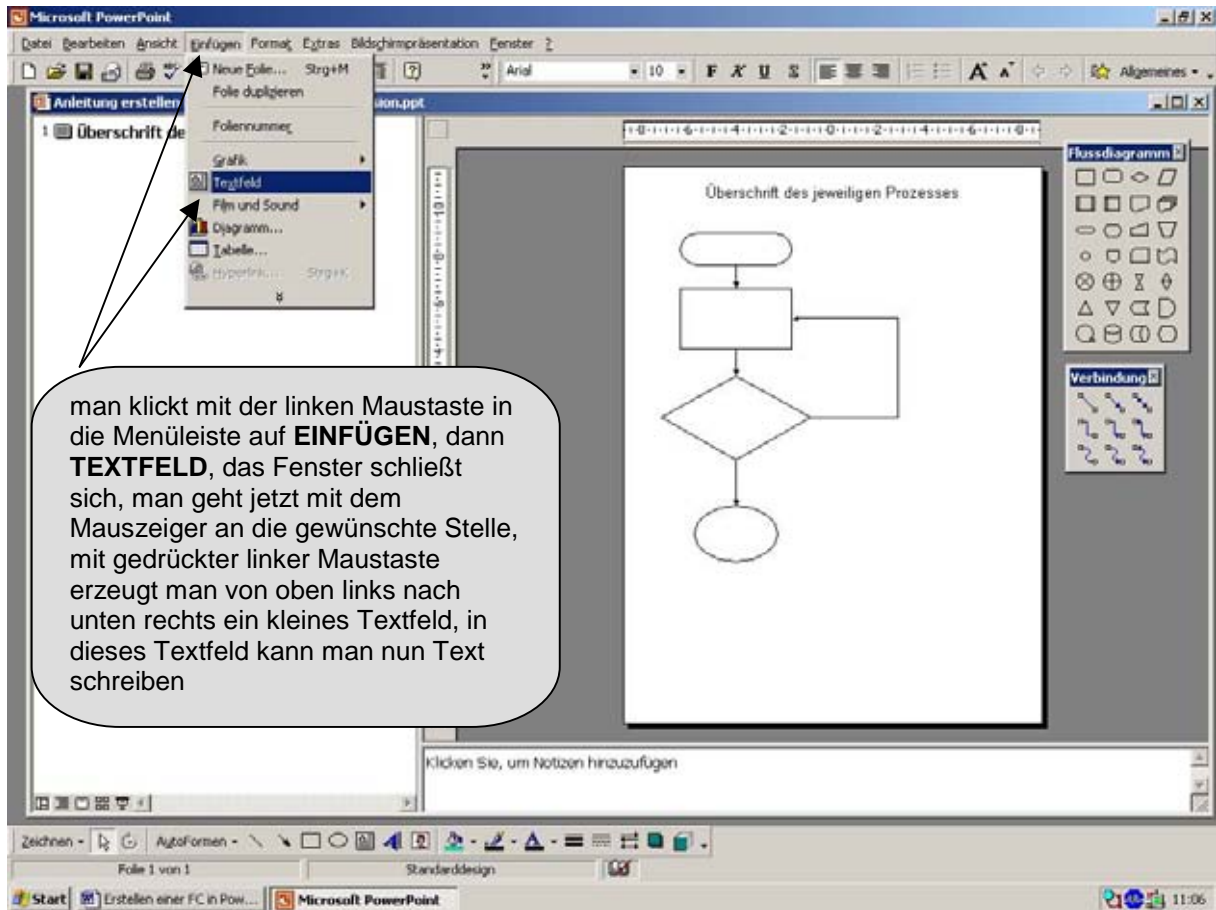
Seite 9 Folie 1 von 1 Standarddesign

Start Anleitung erstellen ei... Erstellen einer FC in Pow...

13:00

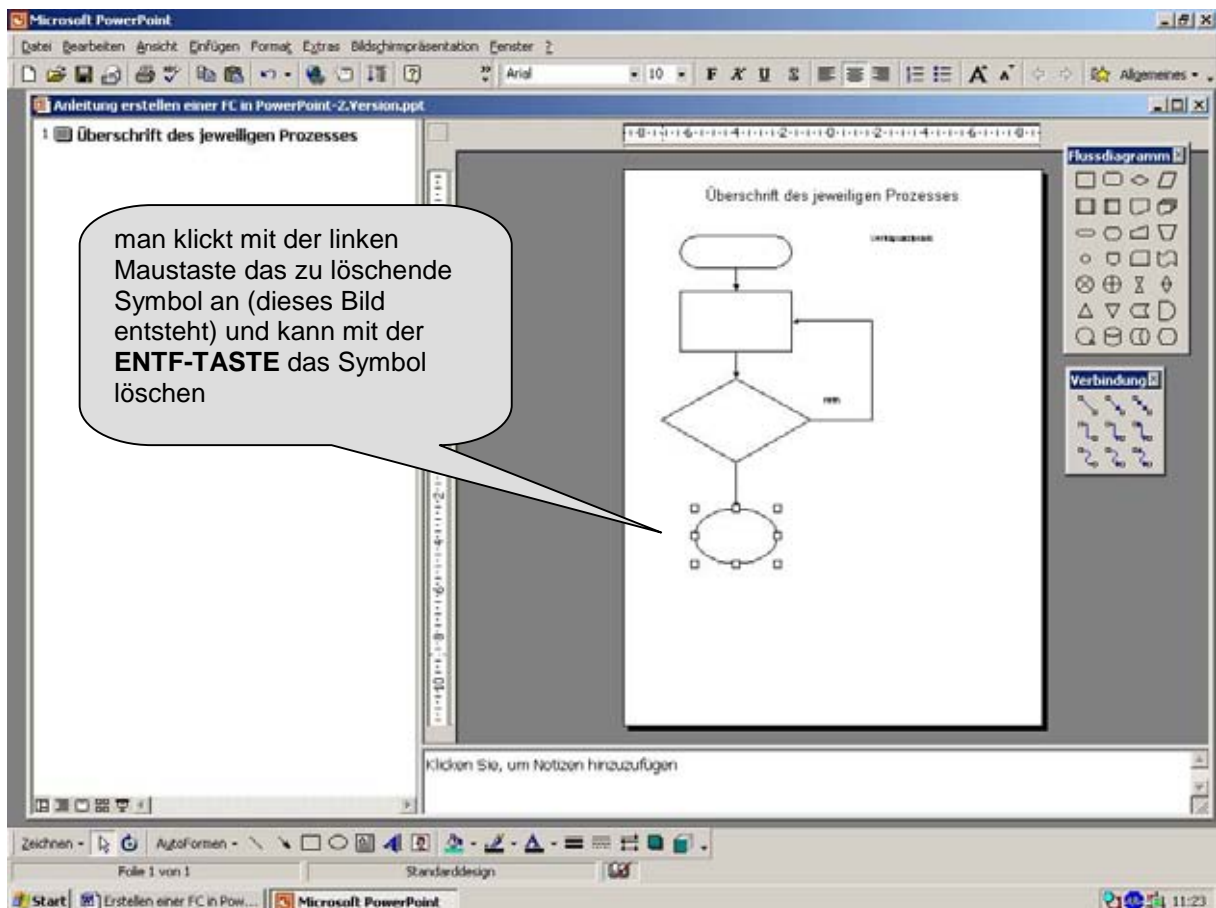
The screenshot shows the Microsoft PowerPoint interface with the same flowchart as the previous image. A callout box points to the connector line between the process rectangle and the decision diamond with the text: 'um die Verbinder zu beschriften, fügt man ein Textfeld ein, wie man da vorgeht, wird nun beschrieben:'. The right sidebar shows the 'Flussdiagramm' and 'Verbindung' (Connector) toolbars.

# Power Point



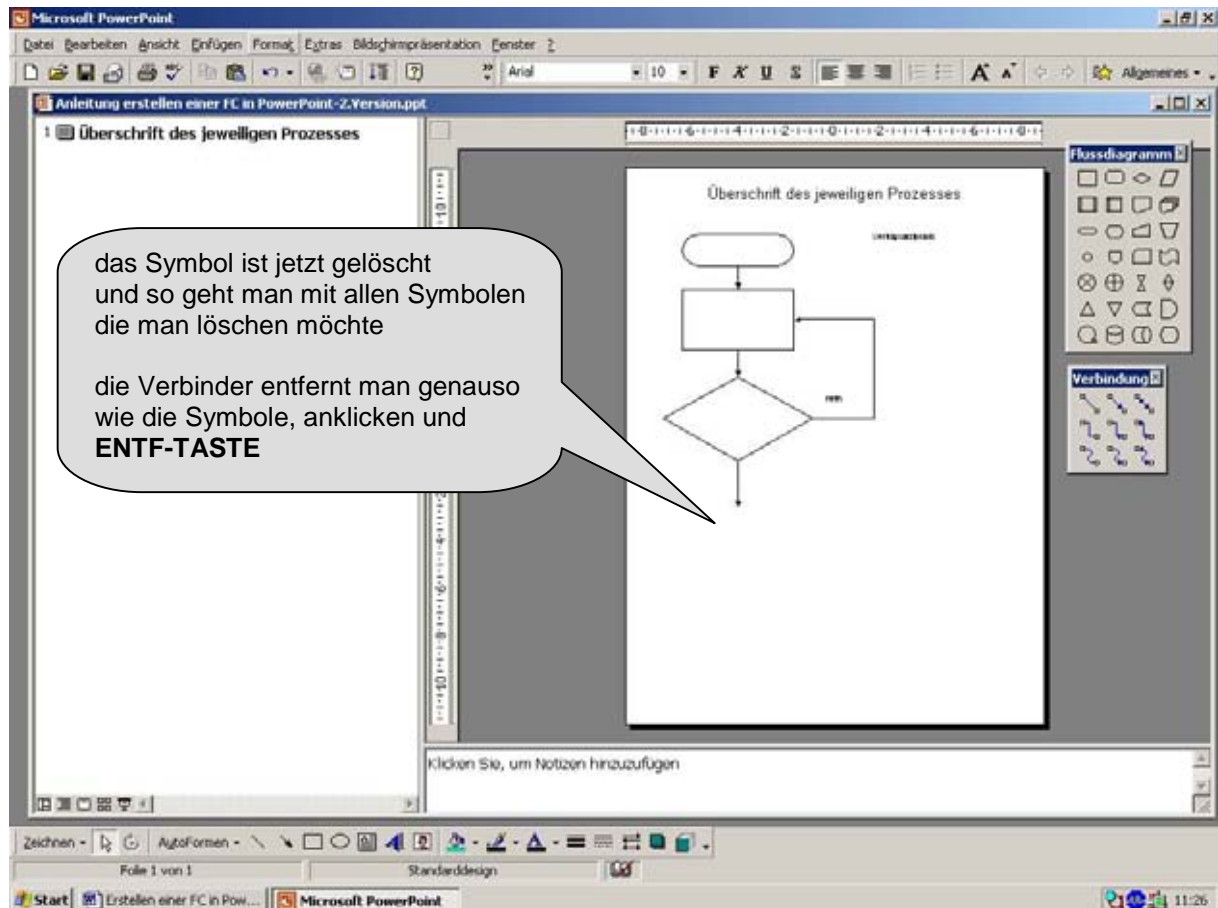
man klickt mit der linken Maustaste in die Menüleiste auf **EINFÜGEN**, dann **TEXTFELD**, das Fenster schließt sich, man geht jetzt mit dem Mauszeiger an die gewünschte Stelle, mit gedrückter linker Maustaste erzeugt man von oben links nach unten rechts ein kleines Textfeld, in dieses Textfeld kann man nun Text schreiben

## Symbole löschen



man klickt mit der linken Maustaste das zu löschende Symbol an (dieses Bild entsteht) und kann mit der **ENTF-TASTE** das Symbol löschen

## Linien / Verbinder löschen



Ansprechpartner: Sabine Liebig, Kassenärztliche Vereinigung Münster,  
Tel.: 0251 – 929 / 1034  
E-Mail: [sabine.liebig@kvwl.de](mailto:sabine.liebig@kvwl.de)

Jörg Otte, Kassenärztliche Vereinigung Münster,  
Tel.: 0251 – 929 / 1032  
E-Mail: [joerg.otte@kvwl.de](mailto:joerg.otte@kvwl.de)

Autoren:  
Sabine Liebig  
Jörg Otte

Stand: August 2006