

KPQM 2006

KV Praxis-Qualitätsmanagement von Ärzten für Kollegen

**KPQM
2006**

www.kpqm2006.de

- von Ärzten für Ärzte
- KV-System
- kompatibel mit DIN EN ISO 9001:2000 und QEP
- Abstimmung auf die QM-Richtlinie
- Individualität der Praxis

- Eigendarstellung (inkl. Organigramm)
- Qualitätspolitik / Ziele (inkl. Patientenbefragung)
- Flow-Chart (Flussdiagramm)
- AA / VA (Arbeitsanweisung/Verfahrensanweisung)

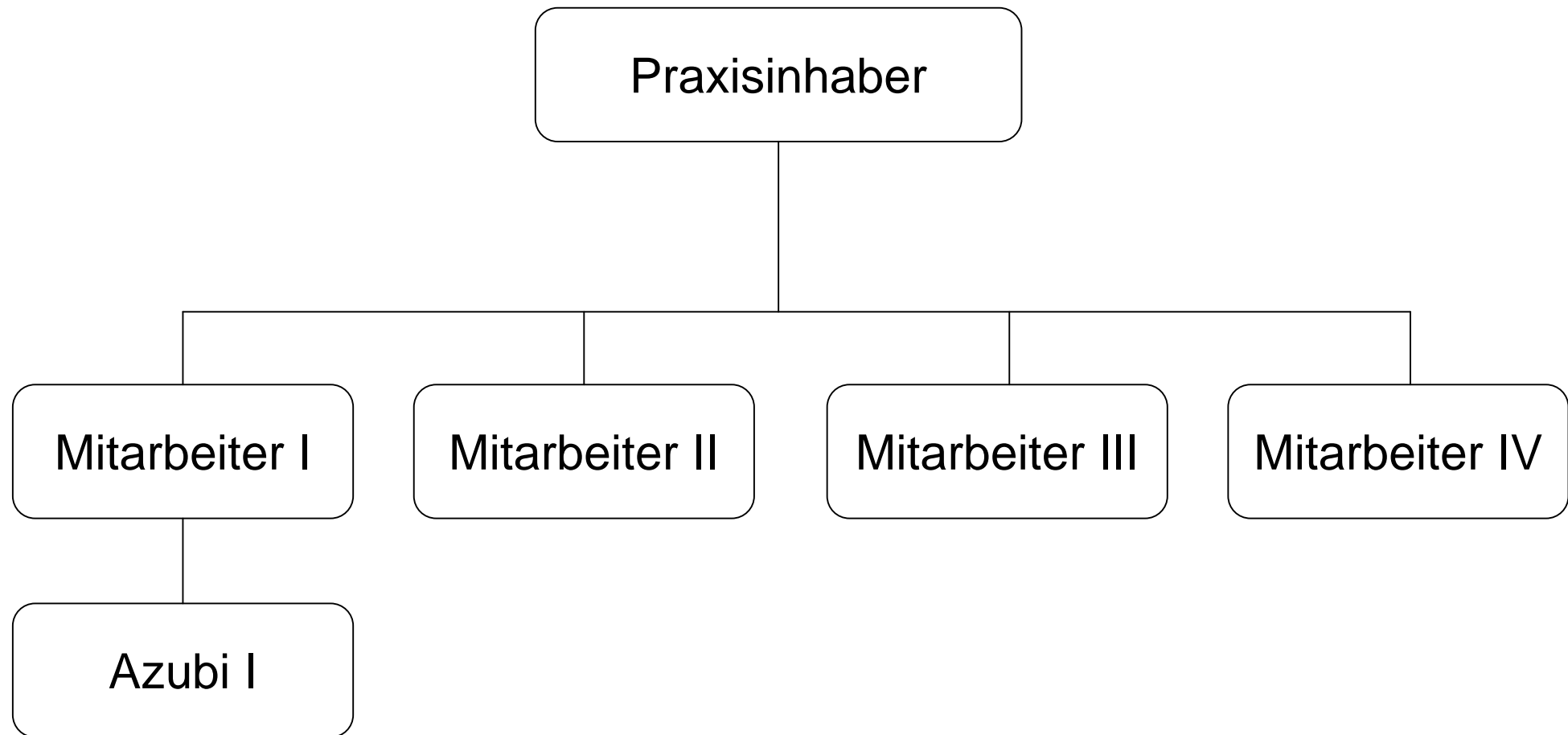
Inhalte:

1. Grundsätze der Praxis-Qualitätspolitik, Praxisbesonderheiten
2. Definition von realistischen Zielen für die Praxis mit schriftlicher Darlegung (jährlich zu wiederholen)
3. jährliche Rückschau mit Beurteilung der Zielerreichung, der Wirksamkeit des QM-Systems und ggf. nötiger Änderungsmaßnahmen mit schriftlicher Darlegung

Name der Praxis

Organigramm

Versions-Nr.



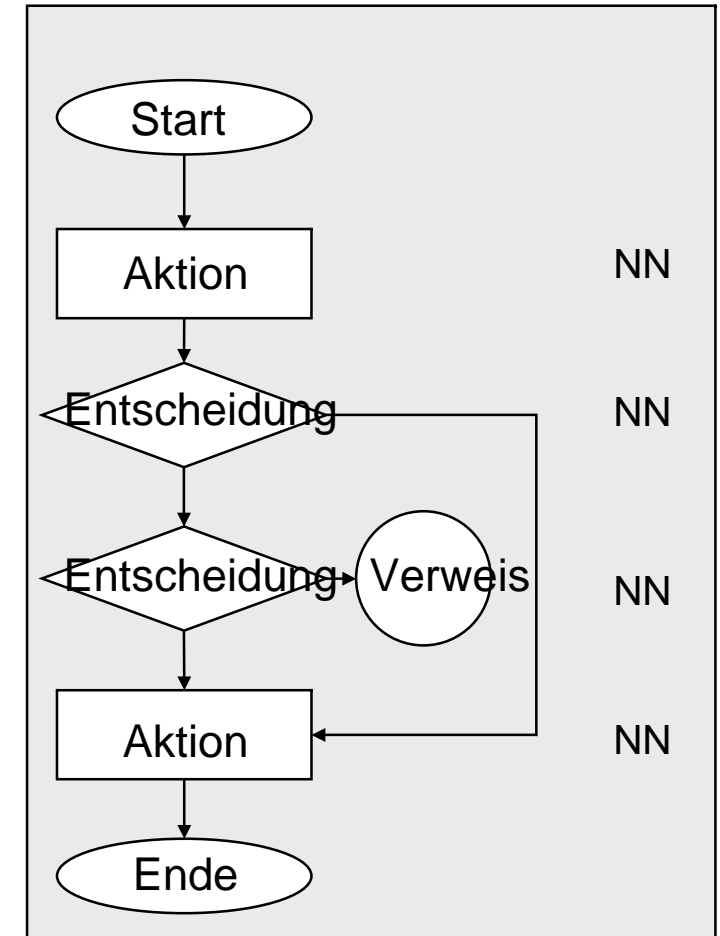
abgeleitet von

- Selbstverständnis der Praxis
- Grundsätzen der Praxisführung
- Strategie der Praxis

sind

- praxisspezifisch
- individuell

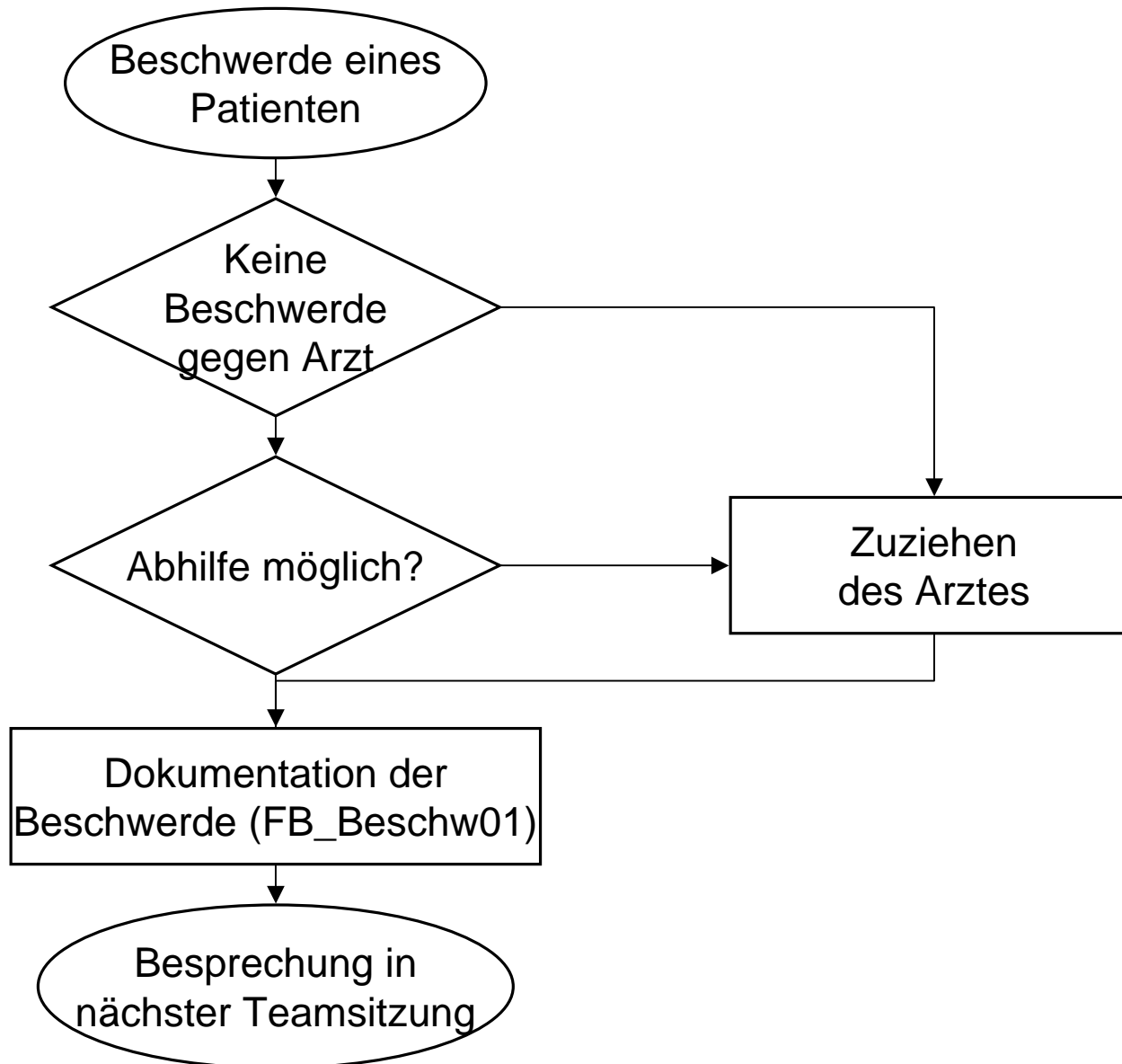
- Universalwerkzeug für die Prozessdarstellung sind **Flow-Charts**
- 4 Symbole reichen aus, um jeden Prozess darzustellen
- Flow-Charts können von Hand gezeichnet, mit gängigen EDV-Programmen oder mittels spezieller Software angefertigt werden
- die grafische Darstellung bringt auch bei recht einfachen Prozessen oft überraschende Erkenntnisse



- der reguläre Prozess läuft vertikal ab
dies erfordert z.T. eine Negierung bei Entscheidungen
(z.B.: „es handelt sich nicht um einen Notfall“ oder kürzer: „kein Notfall“)
- die „Tiefe“ der Prozessdarstellung sollte in einem Flow-Chart
gleich bleiben. Ein Prozessschritt darf nicht einmal eine
Kleinigkeit und ein anderes Mal einen komplexen Ablauf
beschreiben.
- um die Übersichtlichkeit zu wahren, dürfen die einzelnen Blätter
eines Charts nicht zu voll sein - besser verweisen

Beschwerdemanagement (kurz)

verantwortlich



MA

MA

MA

alle

Name ihrer Praxis

**Arbeitsanweisung-Nr.
Versions-Nr.**

Titel der Arbeitsanweisung

Zielsetzung der Arbeitsanweisung

Geltungsbereich

**Verantwortlicher für Inkraft- & Außerkraftsetzung der
Arbeitsanweisung**

Regelungsinhalt

Mitgeltende Unterlagen

Aufzeichnungen, die im Zusammenhang mit der AA entstehen

Anmerkungen

Verteiler

erstellt	Datum	Zeichen
In Kraft gesetzt	Datum	Zeichen

- Checklisten
- Vordrucke
- Formblätter
- Gebrauchsanweisungen
- Gebote
- Grundregeln
- Vorgaben
- ...

4 Pflichtprozesse der mindestens 10 Prozesse müssen abgebildet werden:

- Notfallmanagement
- Strukturierte Teambesprechung
- Beschwerdemanagement
- Kooperation und Management an den Nahtstellen der Versorgung

Weitere mögliche Prozesse



- Terminvergabe / Erreichbarkeit
- Anmeldung / telefonische Anfragen
- Absage von Terminen
- Sprechzeiten
- Hausbesuche
- Buchführung
- Abrechnung
- Mahnwesen / Ausfallhonorar
- Leistungsspektrum
- Aufklärung der Patienten / Erstgespräch
- Diagnostik
- Anamnese / Schweigepflicht
- Patientenrechte / -pflichten
- Dokumentationspflicht
- Datensicherung / Datenvernichtung
- Aufbewahrungspflicht / -fristen
- Hygienebestimmungen / Entsorgung

- für eine Zertifizierung in Höhe von 700 Euro
Gültigkeit: 3 Jahre

- für eine KPQM 2006 Schulung in Höhe von
ca. 99,00 – 300,00 Euro

www.kpqm2006.de

***Vielen Dank
für Ihre Aufmerksamkeit!***



Im Dienst der Medizin.