

Anlage 7

Anforderungen Benchmarking-Berichte und zusammenfassender Jahresbericht des Berichterstellers

Inhalt

A	Benchmarking-Bericht an die Ärzte/Einrichtungen.....	2
B	Zusammenfassender Jahresbericht.....	23
	B1 Quartalsübersichten	23
	B2 Jahresübersicht	45
C	Anhang – Beispiele Tabellen und Grafiken.....	67
	C1 Tabellen	67
	C2 Grafiken	69

A Benchmarking-Bericht an die Ärzte/Einrichtungen

Allgemeines

Frequenz: vierteljährig

Fälligkeit: Ende des dem Berichtsquartal folgenden Quartals

Darstellung der Tabellen und Grafiken getrennt nach KV-Bereichen

Die Auswertungen beziehen sich grundsätzlich auf alle Hämodialysepatienten, die ständig dialysebedürftig sind, und alle Peritonealdialysepatienten mit dokumentierten Werten.

Sofern Einschränkungen in der Grundgesamtheit notwendig sind, werden diese bei der Beschreibung der einzelnen Parameter festgelegt.

Tabellen

Die Einrichtungen werden mit Hilfe des vergebenen Einrichtungskennzeichens

zeilenweise dargestellt. Es erfolgt eine Sortierung nach den Ergebnissen. Die Sortierrichtung wird bei der Beschreibung der Parameterdarstellung spezifiziert.

Der Gesamtwert aller Einrichtungen eines KV-Bereichs ist ebenfalls darzustellen, die Zeile ist farblich anders zu unterlegen und in die Sortierung zu integrieren.

Die Zeile der adressierten Praxis ist innerhalb der Sortierung mit einer weiteren Farbe zu unterlegen.

Grafiken

Die Darstellung der gemeldeten Fälle ist von dieser Beschreibung ausgenommen.

Es sind jeweils Balkendiagramme zu erstellen. Jeder Balken repräsentiert eine Dialyseeinrichtung (x-Achse). Die Balken sind in ihrer Reihenfolge nach der Höhe zu sortieren. Die Sortierrichtung wird bei der Beschreibung der Parameterdarstellung spezifiziert.

Der Balken der adressierten Einrichtung ist besonders zu markieren (z.B. farblich anders).

Der Mittelwert aller Einrichtungen eines KV-Bereichs ist als horizontale Bezugslinie über alle Balken in der entsprechenden Höhe zu positionieren.

Die Einheit und der darzustellende Wertebereich wird bei der Beschreibung der einzelnen Parameter definiert (y-Achse).

Besonderheiten in der Darstellung werden bei der Beschreibung der einzelnen Parameter festgelegt.

Gemeldete Fälle

Tabelle deskriptiver Vergleich:

Überschrift:	Dokumentierte Fälle
Grundgesamtheit:	alle dokumentierten Patienten
Spalten:	1. Fallzahl in Intervallen (für Zeile 1-12) 2. Anzahl Praxen (für Zeile 1-12) 3. mittlere Anzahl Fälle/Einrichtung (nur für Zeile 13) 4. Standardabweichung (SD) (nur für Zeile 13)
Zeilen:	1. - 12. in Intervallen: 0; 1-20; 21-40; ...; 181-200; > 200 13. KV-Bereich gesamt Markierung der Zeile des entsprechenden Intervalls in das die adressierte Praxis fällt
Sortierung:	aufsteigend nach Spalte 1

Grafik:

Typ:	Balkendiagramm (Histogramm)
Überschrift:	Dokumentierte Fälle
Grundgesamtheit:	alle dokumentierten Patienten
x-Achse:	Beschriftung: Anzahl gemeldete Fälle/Einrichtung Kategorien in Intervallen: 0; 1-20; 21-40; ...; 181-200; > 200
Balken:	Anzahl Einrichtungen mit entsprechenden Patientenzahlen Markierung des Balkens des entsprechenden Intervalls in das die adressierte Einrichtung fällt
y-Achse:	Beschriftung: Anzahl Praxen Darzustellender Wertebereich: 0 – [maximale Anzahl Praxen] Einheit: keine
Sortierung:	keine
Bezugslinie (x-Achse):	vertikal, Durchschnittliche Patientenzahl/Einrichtung im KV-Bereich

Albumin

Tabelle deskriptiver Vergleich:

Überschrift:	Albumin im Serum
Grundgesamtheit:	alle Patienten
Spalten:	1. Einrichtung [Kennzeichen] 2. Mittelwert [g/l] 3. Standardabweichung (SD) 4. Anteil fehlender Werte [%]
Zeilen:	1 - n: Einrichtungskennzeichen n + 1: KV-Bereich gesamt (einsortiert)
Sortierung:	absteigend nach Spalte 2

Grafik:

Typ:	Balkendiagramm
Überschrift:	Albumin im Serum
Grundgesamtheit:	alle Patienten mit dokumentierten Werten
x-Achse:	Beschriftung: Einrichtungen Kategorien: Einrichtungen [Kennzeichen]
Balken:	Mittelwert Albumin im Serum in g/l Markierung des Balkens der adressierten Einrichtung
y-Achse:	Beschriftung: Albumin im Serum Darzustellender Wertebereich: 0 – 60 Einheit: g/l
Sortierung:	absteigend (höchster Wert links)
Bezugslinie (y-Achse):	horizontal, Mittelwert Albumin im Serum aller Patienten im KV- Bereich

Kalzium (gesamt)

Tabelle deskriptiver Vergleich:

Überschrift:	Kalzium im Serum
Grundgesamtheit:	alle Patienten
Spalten:	1. Einrichtung [Kennzeichen] 2. Mittelwert [mmol/l] 3. Standardabweichung (SD) 4. Anteil fehlender Werte [%]
Zeilen:	1 - n: Einrichtungskennzeichen n + 1: KV-Bereich gesamt (einsortiert)
Sortierung:	absteigend nach Spalte 2

Grafik:

Typ:	Balkendiagramm
Überschrift:	Kalzium im Serum
Grundgesamtheit:	alle Patienten mit dokumentierten Werten
x-Achse:	Beschriftung: Einrichtungen Kategorien: Einrichtungen [Kennzeichen]
Balken:	Mittelwert Kalzium im Serum in mmol/l Markierung des Balkens der adressierten Einrichtung
y-Achse:	Beschriftung: Kalzium im Serum Darzustellender Wertebereich: 0 – 3,5 Einheit: mmol/l
Sortierung:	absteigend (höchster Wert links)
Bezugslinie (y-Achse):	horizontal, Mittelwert Kalzium im Serum aller Patienten im KV- Bereich

Phosphat

Tabelle deskriptiver Vergleich:

Überschrift:	Phosphat im Serum
Grundgesamtheit:	alle Patienten
Spalten:	1. Einrichtung [Kennzeichen] 2. Mittelwert [mmol/l] 3. Standardabweichung (SD) 4. Anteil fehlender Werte [%]
Zeilen:	1 - n: Einrichtungskennzeichen n + 1: KV-Bereich gesamt (einsortiert)
Sortierung:	aufsteigend nach Spalte 2

Grafik:

Typ:	Balkendiagramm
Überschrift:	Phosphat im Serum
Grundgesamtheit:	alle Patienten mit dokumentierten Werten
x-Achse:	Beschriftung: Einrichtungen Kategorien: Einrichtungen [Kennzeichen]
Balken:	Mittelwert Phosphat im Serum in mmol/l Markierung des Balkens der adressierten Einrichtung
y-Achse:	Beschriftung: Phosphat im Serum Darzustellender Wertebereich: 0 – 4,5 Einheit: mmol/l
Sortierung:	aufsteigend (niedrigster Wert links)
Bezugslinie (y-Achse):	horizontal, Mittelwert Phosphat im Serum aller Patienten im KV- Bereich

Blutdruck

Tabelle deskriptiver Vergleich:

Überschrift:	Blutdruck
Grundgesamtheit:	alle Patienten
Spalten:	<ol style="list-style-type: none">1. Einrichtung [Kennzeichen]2. Mittelwert RR syst. [mm Hg]3. Standardabweichung (SD) RR syst.4. Mittelwert RR diast. [mm Hg]5. Standardabweichung (SD) RR diast.6. Anteil fehlender Werte [%]
Zeilen:	1 - n: Einrichtungskennzeichen n + 1: KV-Bereich gesamt (einsortiert)
Sortierung:	aufsteigend nach Spalte 2

Grafiken:

1. Grafik:

Typ:	Balkendiagramm
Überschrift:	Blutdruck, systolisch
Grundgesamtheit:	alle Patienten mit dokumentierten Werten
x-Achse:	Beschriftung: Einrichtungen Kategorien: Einrichtungen [Kennzeichen]
Balken:	Mittelwert systolischer Blutdruck in mm Hg Markierung des Balkens der adressierten Einrichtung
y-Achse:	Beschriftung: systolischer Blutdruck Darzustellender Wertebereich: 0 – 300 Einheit: mm Hg
Sortierung:	aufsteigend (niedrigster Wert links)
Bezugslinie (y-Achse):	horizontal, Mittelwert systolischer Blutdruck aller Patienten im KV- Bereich

2. Grafik:

Typ:	Balkendiagramm
Überschrift:	Blutdruck, diastolisch
Grundgesamtheit:	alle Patienten mit dokumentierten Werten
x-Achse:	Beschriftung: Einrichtungen Kategorien: Einrichtungen [Kennzeichen]
Balken:	Mittelwert diastolischer Blutdruck in mm Hg Markierung des Balkens der adressierten Einrichtung
y-Achse:	Beschriftung: diastolischer Blutdruck Darzustellender Wertebereich: 0 – 150 Einheit: mm Hg
Sortierung:	aufsteigend (niedrigster Wert links)
Bezugslinie (y-Achse):	Horizontal, Mittelwert diastolischer Blutdruck aller Patienten im KV- Bereich

Anteil normotensiver Patienten

Tabelle deskriptiver Vergleich:

Überschrift:	Anteil normotensiver Patienten
Erläuterung:	normotensiv: RR syst.< 140 und RR diast. < 90 mmHg
Grundgesamtheit:	alle Patienten
Spalten:	1. Einrichtung [Kennzeichen] 2. Anteil in % 3. Anteil fehlender Werte [%]
Zeilen:	1 - n: Einrichtungskennzeichen n + 1: KV-Bereich gesamt (einsortiert)
Sortierung:	absteigend nach Spalte 2

Grafik:

Typ:	Balkendiagramm
Überschrift:	Anteil normotensiver Patienten
Grundgesamtheit:	alle Patienten mit dokumentierten Werten
x-Achse:	Beschriftung: Einrichtungen Kategorien: Einrichtungen [Kennzeichen]
Balken:	Anteil normotensiver Patienten (RR syst.< 140 und RR diast.< 90 mmHg) an allen Patienten in Prozent Markierung des Balkens der adressierten Einrichtung
y-Achse:	Beschriftung: Anteil normotensiver Patienten Darzustellender Wertebereich: 0 – 100 Einheit: %
Sortierung:	absteigend (höchster Wert links)
Bezugslinie (y-Achse):	horizontal, Anteil normotensiver Patienten aller Einrichtungen im KV-Bereich

Anteil Patienten, die ESF (Erythropoese stimulierende Faktoren) erhalten

Tabelle deskriptiver Vergleich:

Überschrift:	Anteil Patienten, die ESF (Erythropoese stimulierende Faktoren) erhalten
Grundgesamtheit:	alle Patienten
Spalten:	1. Einrichtung [Kennzeichen] 2. Anteil in % 3. Anteil fehlender Werte [%]
Zeilen:	1 - n: Einrichtungskennzeichen n + 1: KV-Bereich gesamt (einsortiert)
Sortierung:	aufsteigend nach Spalte 2

Grafik:

Typ:	Balkendiagramm
Überschrift:	Anteil Patienten, die ESF (Erythropoese stimulierende Faktoren) erhalten
Grundgesamtheit:	alle Patienten mit dokumentierten Werten
x-Achse:	Beschriftung: Einrichtungen Kategorien: Einrichtungen [Kennzeichen]
Balken:	Anteil Patienten, die ESF (Erythropoese stimulierende Faktoren) erhalten an allen Patienten in Prozent Markierung des Balkens der adressierten Einrichtung
y-Achse:	Beschriftung: Anteil Patienten mit ESF Darzustellender Wertebereich: 0 – 100 Einheit: %
Sortierung:	aufsteigend (niedrigster Wert links)
Bezugslinie (y-Achse):	horizontal, Anteil Patienten im KV-Bereich, die ESF erhalten

Wochendosis ESF (Erythropoese stimulierende Faktoren)

Tabelle deskriptiver Vergleich:

Überschrift:	Wochendosis ESF (Erythropoese stimulierende Faktoren) bei Patienten, die ESF erhalten
Grundgesamtheit:	Patienten, die ESF erhalten haben (ESF \neq 0)
Spalten:	1. Einrichtung [Kennzeichen] 2. Mittelwert Wochendosis ESF [I.E./Woche] 3. Standardabweichung (SD) 4. Anteil fehlender Werte [%]
Zeilen:	1 - n: Einrichtungskennzeichen n + 1: KV-Bereich gesamt (einsortiert)
Sortierung:	aufsteigend nach Spalte 2
 <u>Grafik:</u>	
Typ:	Balkendiagramm
Überschrift:	Wochendosis ESF (Erythropoese stimulierende Faktoren) bei Patienten, die ESF erhalten
Grundgesamtheit:	Patienten, die ESF erhalten haben (ESF \neq 0)
x-Achse:	Beschriftung: Einrichtungen Kategorien: Einrichtungen [Kennzeichen]
Balken:	Mittelwert Wochendosis ESF in I.E./Woche Markierung des Balkens der adressierten Einrichtung
y-Achse:	Beschriftung: Wochendosis ESF Darzustellender Wertebereich: 0 – 40.000 Einheit: I.E./Woche
Sortierung:	aufsteigend (niedrigster Wert links)
Bezugslinie (y-Achse):	horizontal, Mittelwert Wochendosis ESF aller Patienten im KV-Bereich

Begleiterkrankungen

Tabelle deskriptiver Vergleich:

Überschrift:	Anteil Patienten mit Begleiterkrankungen
Grundgesamtheit:	alle Patienten
Spalten:	<ol style="list-style-type: none">1. Einrichtung [Kennzeichen]2. keine [%]3. KHK [%]4. andere kardiale Erkrankungen [%]5. periphere arterielle Verschlusskrankheit [%]6. zerebrovaskuläre Erkrankungen [%]7. therapiebedürftiger Diabetes mellitus [%]8. chron. Infektionen [%]9. Malignom [%]10. andere Erkrankungen [%]11. Anteil fehlender Werte [%]
Zeilen:	1 - n: Einrichtungskennzeichen n + 1: KV-Bereich gesamt (einsortiert)
Sortierung:	aufsteigend nach Spalte 2

Grafiken:

Grafik 1:

Typ:	Balkendiagramm
Überschrift:	Anteil Patienten ohne Begleiterkrankungen
Grundgesamtheit:	alle Patienten mit dokumentierten Werten
x-Achse:	Beschriftung: Einrichtungen Kategorien: Einrichtungen [Kennzeichen]
Balken:	Anteil Patienten ohne Begleiterkrankungen in Prozent Markierung des Balkens der adressierten Einrichtung
y-Achse:	Beschriftung: Anteil Patienten ohne Begleiterkrankungen Darzustellender Wertebereich: 0 – 100 Einheit: %
Sortierung:	absteigend (höchster Wert links)
Bezugslinie (y-Achse):	horizontal, Anteil Patienten ohne Begleiterkrankungen aller Einrichtungen im KV-Bereich

Grafik 2:

Typ:	Balkendiagramm
Überschrift:	Begleiterkrankungen: Anteil Patienten mit KHK
Grundgesamtheit:	alle Patienten mit dokumentierten Werten
x-Achse:	Beschriftung: Einrichtungen Kategorien: Einrichtungen [Kennzeichen]
Balken:	Anteil Patienten mit KHK in Prozent Markierung des Balkens der adressierten Einrichtung
y-Achse:	Beschriftung: Anteil Patienten mit KHK Darzustellender Wertebereich: 0 – 100 Einheit: %
Sortierung:	aufsteigend (niedrigster Wert links)
Bezugslinie (y-Achse):	horizontal, Anteil Patienten mit KHK aller Einrichtungen im KV- Bereich

Grafik 3:

Typ:	Balkendiagramm
Überschrift:	Begleiterkrankungen: Anteil Patienten mit anderen kardialen Erkrankungen
Grundgesamtheit:	alle Patienten mit dokumentierten Werten
x-Achse:	Beschriftung: Einrichtungen Kategorien: Einrichtungen [Kennzeichen]
Balken:	Anteil Patienten mit anderen kardialen Erkrankungen in Prozent Markierung des Balkens der adressierten Einrichtung
y-Achse:	Beschriftung: Anteil Patienten mit anderen kardialen Erkrankungen Darzustellender Wertebereich: 0 – 100 Einheit: %
Sortierung:	aufsteigend (niedrigster Wert links)
Bezugslinie (y-Achse):	horizontal, Anteil Patienten mit anderen kardialen Erkrankungen aller Einrichtungen im KV-Bereich

Grafik 4:

Typ:	Balkendiagramm
Überschrift:	Begleiterkrankungen: Anteil Patienten mit peripherer arterieller Verschlusskrankheit
Grundgesamtheit:	alle Patienten mit dokumentierten Werten
x-Achse:	Beschriftung: Einrichtungen Kategorien: Einrichtungen [Kennzeichen]
Balken:	Anteil Patienten mit peripherer arterieller Verschlusskrankheit in Prozent Markierung des Balkens der adressierten Einrichtung
y-Achse:	Beschriftung: Anteil Patienten mit peripherer arterieller Verschlusskrankheit Darzustellender Wertebereich: 0 – 100 Einheit: %
Sortierung:	aufsteigend (niedrigster Wert links)
Bezugslinie (y-Achse):	horizontal, Anteil Patienten mit peripherer arterieller Verschlusskrankheit aller Einrichtungen im KV-Bereich

Grafik 5:

Typ:	Balkendiagramm
Überschrift:	Begleiterkrankungen: Anteil Patienten mit zerebrovaskulären Erkrankungen
Grundgesamtheit:	alle Patienten mit dokumentierten Werten
x-Achse:	Beschriftung: Einrichtungen Kategorien: Einrichtungen [Kennzeichen]
Balken:	Anteil Patienten mit zerebrovaskulären Erkrankungen in Prozent Markierung des Balkens der adressierten Einrichtung
y-Achse:	Beschriftung: Anteil Patienten mit zerebrovaskulären Erkrankungen Darzustellender Wertebereich: 0 – 100 Einheit: %
Sortierung:	aufsteigend (niedrigster Wert links)
Bezugslinie (y-Achse):	horizontal, Anteil Patienten mit zerebrovaskulären Erkrankungen aller Einrichtungen im KV-Bereich

Grafik 6:

Typ:	Balkendiagramm
Überschrift:	Begleiterkrankungen: Anteil Patienten mit therapiebedürftigem Diabetes mellitus
Grundgesamtheit:	alle Patienten mit dokumentierten Werten
x-Achse:	Beschriftung: Einrichtungen Kategorien: Einrichtungen [Kennzeichen]
Balken:	Anteil Patienten mit therapiebedürftigem Diabetes mellitus in Prozent Markierung des Balkens der adressierten Einrichtung
y-Achse:	Beschriftung: Anteil Patienten mit therapiebedürftigem Diabetes mellitus Darzustellender Wertebereich: 0 – 100 Einheit: %
Sortierung:	aufsteigend (niedrigster Wert links)
Bezugslinie (y-Achse):	horizontal, Anteil Patienten mit therapiebedürftigem Diabetes mellitus aller Einrichtungen im KV-Bereich

Grafik 7:

Typ:	Balkendiagramm
Überschrift:	Begleiterkrankungen: Anteil Patienten mit chronischen Infektionen
Grundgesamtheit:	alle Patienten mit dokumentierten Werten
x-Achse:	Beschriftung: Einrichtungen Kategorien: Einrichtungen [Kennzeichen]
Balken:	Anteil Patienten mit chronischen Infektionen in Prozent Markierung des Balkens der adressierten Einrichtung
y-Achse:	Beschriftung: Anteil Patienten mit chronischen Infektionen Darzustellender Wertebereich: 0 – 100 Einheit: %
Sortierung:	aufsteigend (niedrigster Wert links)
Bezugslinie (y-Achse):	horizontal, Anteil Patienten mit chronischen Infektionen aller Einrichtungen im KV-Bereich

Grafik 8:

Typ:	Balkendiagramm
Überschrift:	Begleiterkrankungen: Anteil Patienten mit Malignom
Grundgesamtheit:	alle Patienten mit dokumentierten Werten
x-Achse:	Beschriftung: Einrichtungen Kategorien: Einrichtungen [Kennzeichen]
Balken:	Anteil Patienten mit Malignom in Prozent Markierung des Balkens der adressierten Einrichtung
y-Achse:	Beschriftung: Anteil Patienten mit Malignom Darzustellender Wertebereich: 0 – 100 Einheit: %
Sortierung:	aufsteigend (niedrigster Wert links)
Bezugslinie (y-Achse):	horizontal, Anteil Patienten mit Malignom aller Einrichtungen im KV-Bereich

Grafik 9:

Typ:	Balkendiagramm
Überschrift:	Begleiterkrankungen: Anteil Patienten mit anderen chronischen Erkrankungen
Grundgesamtheit:	alle Patienten mit dokumentierten Werten
x-Achse:	Beschriftung: Einrichtungen Kategorien: Einrichtungen [Kennzeichen]
Balken:	Anteil Patienten mit anderen chronischen Erkrankungen in Prozent Markierung des Balkens der adressierten Einrichtung
y-Achse:	Beschriftung: Anteil Patienten mit anderen chronischen Erkrankungen Darzustellender Wertebereich: 0 – 100 Einheit: %
Sortierung:	aufsteigend (niedrigster Wert links)
Bezugslinie (y-Achse):	horizontal, Anteil Patienten mit anderen chronischen Erkrankungen aller Einrichtungen im KV-Bereich

HbA1c bei Patienten mit Diabetes mellitus

Tabelle deskriptiver Vergleich:

Überschrift:	HbA1c bei Patienten mit Diabetes mellitus
Grundgesamtheit:	Patienten, die einen therapiebedürftigen Diabetes mellitus haben (Komorbidität lt. Anlage 4, 2.7 = therapiebed. Diabetes mellitus)
Spalten:	1. Einrichtung [Kennzeichen] 2. Mittelwert [%] 3. Standardabweichung (SD) 4. Anteil fehlender Werte [%]
Zeilen:	1 - n: Einrichtungskennzeichen n + 1: KV-Bereich gesamt (einsortiert)
Sortierung:	aufsteigend nach Spalte 2

Grafik:

Typ:	Balkendiagramm
Überschrift:	HbA1c bei Patienten mit Diabetes mellitus
Grundgesamtheit:	Patienten, die einen therapiebedürftigen Diabetes mellitus haben (Komorbidität lt. Anlage 4, 2.7 = therapiebed. Diabetes mellitus)
x-Achse:	Beschriftung: Einrichtungen Kategorien: Einrichtungen [Kennzeichen]
Balken:	Mittelwert HbA1c in % Markierung des Balkens der adressierten Einrichtung
y-Achse:	Beschriftung: HbA1c Darzustellender Wertebereich: 5,0 – 10,0 Einheit: %
Sortierung:	aufsteigend (niedrigster Wert links)
Bezugslinie (y-Achse):	horizontal, Mittelwert HbA1c aller Patienten im KV-Bereich

Gabe von Wachstumshormonen bei Patienten bis zum 20. Lebensjahr

Tabelle deskriptiver Vergleich:

Überschrift: Gabe von Wachstumshormonen bei Patienten bis zum 20. Lebensjahr

Grundgesamtheit: Patienten bis zum 20. Lebensjahr

Spalten: 1. Einrichtung [Kennzeichen]
2. Anteil in %
3. Anteil fehlender Werte [%]

Zeilen: 1 - n: Einrichtungskennzeichen
n + 1: KV-Bereich gesamt (einsortiert)

Sortierung: absteigend
nach Spalte 2

Grafik:

Typ: Balkendiagramm

Überschrift: Anteil Patienten bis zum 20. Lebensjahr, die Wachstumshormone erhalten

Grundgesamtheit: Patienten bis zum 20. Lebensjahr mit dokumentierten Werten

x-Achse: Beschriftung: Einrichtungen
Kategorien: Einrichtungen [Kennzeichen]

Balken: Anteil Patienten, die Wachstumshormone erhalten an allen Patienten bis zum 20. Lebensjahr in Prozent
Markierung des Balkens der adressierten Einrichtung

y-Achse: Beschriftung: Anteil Patienten mit Wachstumshormonen
Darzustellender Wertebereich: 0 – 100
Einheit: %

Sortierung: absteigend (niedrigster Wert links)

Bezugslinie (y-Achse): horizontal, Anteil Patienten bis zum 20. Lebensjahr, die Wachstumshormone erhalten aller Einrichtungen im KV-Bereich

B Zusammenfassender Jahresbericht

B1 Quartalsübersichten

Allgemeines

Frequenz: jährlich

Fälligkeit: Ende des dem Berichtsjahresende folgenden Quartals

4 Übersichten (quartalsweise)

Darstellung der Tabellen und Grafiken getrennt nach KV-Bereichen.

Die Auswertungen beziehen sich grundsätzlich auf alle Hämodialysepatienten, die ständig dialysebedürftig sind, und alle Peritonealdialysepatienten mit dokumentierten Werten.

Sofern Einschränkungen in der Grundgesamtheit notwendig sind, werden diese bei der Beschreibung der einzelnen Parameter festgelegt.

Tabellen

Die Einrichtungen werden mit Hilfe des vergebenen Einrichtungskennzeichens zeilenweise dargestellt. Es erfolgt eine Sortierung nach den Ergebnissen. Die Sortierrichtung wird bei der Beschreibung der Parameterdarstellung spezifiziert.

Der Gesamtwert aller Einrichtungen eines KV-Bereichs ist ebenfalls darzustellen, die Zeile ist farblich anders zu unterlegen und in die Sortierung zu integrieren.

Grafiken

Die Darstellung der gemeldeten Fälle ist von dieser Beschreibung ausgenommen.

Es sind jeweils Balkendiagramme zu erstellen. Jeder Balken repräsentiert eine Dialyseeinrichtung (x-Achse). Die Balken sind in ihrer Reihenfolge nach der Höhe zu sortieren. Die Sortierrichtung wird bei der Beschreibung der Parameterdarstellung spezifiziert.

Der Mittelwert aller Einrichtungen eines KV-Bereichs als horizontale Bezugslinie über alle Balken ist in der entsprechenden Höhe zu positionieren.

Die Einheit und der darzustellende Wertebereich wird bei der Beschreibung der einzelnen Parameter definiert (y-Achse).

Gemeldete Fälle

Tabelle deskriptiver Vergleich:

Überschrift:	Dokumentierte Fälle
Grundgesamtheit:	alle dokumentierten Patienten
Spalten:	<ol style="list-style-type: none">1. Fallzahl in Intervallen (für Zeile 1-12)2. Anzahl Praxen (für Zeile 1-12)3. mittlere Anzahl Fälle/Einrichtung (nur für Zeile 13)4. Standardabweichung (SD) (nur für Zeile 13)
Zeilen:	<ol style="list-style-type: none">1. - 12. in Intervallen: 0; 1-20; 21-40; ...; 181-200; > 20013. KV-Bereich gesamt
Sortierung:	aufsteigend nach Spalte 1

Grafik:

Typ:	Balkendiagramm (Histogramm)
Überschrift:	dokumentierte Fälle
Grundgesamtheit:	alle dokumentierten Patienten
x-Achse:	Beschriftung: Anzahl gemeldete Fälle/Einrichtung Kategorien in Intervallen: 0; 1-20; 21-40; ...; 181-200; > 200
Balken:	Anzahl Einrichtungen mit entsprechenden Patientenzahlen
y-Achse:	Beschriftung: Anzahl Praxen Darzustellender Wertebereich: 0 – [maximale Anzahl Praxen] Einheit: keine
Sortierung:	keine
Bezugslinie (x-Achse):	vertikal, durchschnittliche Patientenzahl/Einrichtung im KV-Bereich

Albumin

Tabelle deskriptiver Vergleich:

Überschrift:	Albumin im Serum
Grundgesamtheit:	alle Patienten mit dokumentierten Werten
Spalten:	1. Einrichtung [Kennzeichen] 2. Mittelwert [g/l] 3. Standardabweichung (SD) 4. Anteil fehlender Werte [%]
Zeilen:	1 - n: Einrichtungskennzeichen n + 1: KV-Bereich gesamt (einsortiert)
Sortierung:	absteigend nach Spalte 2

Grafik:

Typ:	Balkendiagramm
Überschrift:	Albumin im Serum
Grundgesamtheit:	alle Patienten mit dokumentierten Werten
x-Achse:	Beschriftung: Einrichtungen Kategorien: Einrichtungen [Kennzeichen]
Balken:	Mittelwert Albumin im Serum in g/l
y-Achse:	Beschriftung: Albumin im Serum Darzustellender Wertebereich: 0 – 60 Einheit: g/l
Sortierung:	absteigend (höchster Wert links)
Bezugslinie (y-Achse):	horizontal, Mittelwert Albumin im Serum aller Patienten im KV- Bereich

Kalzium (gesamt)

Tabelle deskriptiver Vergleich:

Überschrift:	Kalzium im Serum
Grundgesamtheit:	alle Patienten mit dokumentierten Werten
Spalten:	1. Einrichtung [Kennzeichen] 2. Mittelwert [mmol/l] 3. Standardabweichung (SD) 4. Anteil fehlender Werte [%]
Zeilen:	1 - n: Einrichtungskennzeichen n + 1: KV-Bereich gesamt (einsortiert)
Sortierung:	absteigend nach Spalte 2

Grafik:

Typ:	Balkendiagramm
Überschrift:	Kalzium im Serum
Grundgesamtheit:	alle Patienten mit dokumentierten Werten
x-Achse:	Beschriftung: Einrichtungen Kategorien: Einrichtungen [Kennzeichen]
Balken:	Mittelwert Kalzium im Serum in mmol/l
y-Achse:	Beschriftung: Kalzium im Serum Darzustellender Wertebereich: 0 – 3,5 Einheit: mmol/l
Sortierung:	absteigend (höchster Wert links)
Bezugslinie (y-Achse):	horizontal, Mittelwert Kalzium im Serum aller Patienten im KV-Bereich

Phosphat

Tabelle deskriptiver Vergleich:

Überschrift:	Phosphat im Serum
Grundgesamtheit:	alle Patienten mit dokumentierten Werten
Spalten:	1. Einrichtung [Kennzeichen] 2. Mittelwert [mmol/l] 3. Standardabweichung (SD) 4. Anteil fehlender Werte [%]
Zeilen:	1 - n: Einrichtungskennzeichen n + 1: KV-Bereich gesamt (einsortiert)
Sortierung:	aufsteigend nach Spalte 2

Grafik:

Typ:	Balkendiagramm
Überschrift:	Phosphat im Serum
Grundgesamtheit:	alle Patienten mit dokumentierten Werten
x-Achse:	Beschriftung: Einrichtungen Kategorien: Einrichtungen [Kennzeichen]
Balken:	Mittelwert Phosphat im Serum in mmol/l
y-Achse:	Beschriftung: Phosphat im Serum Darzustellender Wertebereich: 0 – 4,5 Einheit: mmol/l
Sortierung:	aufsteigend (niedrigster Wert links)
Bezugslinie (y-Achse):	horizontal, Mittelwert Phosphat im Serum aller Patienten im KV-Bereich

Blutdruck

Tabelle deskriptiver Vergleich:

Überschrift:	Blutdruck
Grundgesamtheit:	alle Patienten mit dokumentierten Werten
Spalten:	<ol style="list-style-type: none">1. Einrichtung [Kennzeichen]2. Mittelwert RR syst. [mm Hg]3. Standardabweichung (SD) RR syst.4. Mittelwert RR diast. [mm Hg]5. Standardabweichung (SD) RR diast.6. Anteil fehlender Werte [%]
Zeilen:	1 - n: Einrichtungskennzeichen n + 1: KV-Bereich gesamt (einsortiert)
Sortierung:	aufsteigend nach Spalte 2

Grafiken:

1. Grafik:

Typ:	Balkendiagramm
Überschrift:	Blutdruck, systolisch
Grundgesamtheit:	alle Patienten mit dokumentierten Werten
x-Achse:	Beschriftung: Einrichtungen Kategorien: Einrichtungen [Kennzeichen]
Balken:	Mittelwert systolischer Blutdruck in mm Hg
y-Achse:	Beschriftung: systolischer Blutdruck Darzustellender Wertebereich: 0 – 300 Einheit: mm Hg
Sortierung:	aufsteigend (niedrigster Wert links)
Bezugslinie (y-Achse):	horizontal, Mittelwert systolischer Blutdruck aller Patienten im KV-Bereich

2.Grafik:

Typ:	Balkendiagramm
Überschrift:	Blutdruck, diastolisch
Grundgesamtheit:	alle Patienten mit dokumentierten Werten
x-Achse:	Beschriftung: Einrichtungen Kategorien: Einrichtungen [Kennzeichen]
Balken:	Mittelwert diastolischer Blutdruck in mm Hg
y-Achse:	Beschriftung: diastolischer Blutdruck Darzustellender Wertebereich: 0 – 150 Einheit: mm Hg
Sortierung:	aufsteigend (niedrigster Wert links)
Bezugslinie (y-Achse):	horizontal, Mittelwert diastolischer Blutdruck aller Patienten im KV- Bereich

Anteil normotensiver Patienten

Tabelle deskriptiver Vergleich:

Überschrift:	Anteil normotensiver Patienten
Erläuterung:	normotensiv: RR syst. < 140 und RR diast. < 90 mmHg
Grundgesamtheit:	alle Patienten mit dokumentierten Werten
Spalten:	1. Einrichtung [Kennzeichen] 2. Anteil in % 3. Anteil fehlender Werte [%]
Zeilen:	1 - n: Einrichtungskennzeichen n + 1: KV-Bereich gesamt (einsortiert)
Sortierung:	absteigend nach Spalte 2

Grafik:

Typ:	Balkendiagramm
Überschrift:	Anteil normotensiver Patienten
Grundgesamtheit:	alle Patienten mit dokumentierten Werten
x-Achse:	Beschriftung: Einrichtungen Kategorien: Einrichtungen [Kennzeichen]
Balken:	Anteil normotensiver Patienten (RR syst. < 140 und RR diast. < 90 mmHg) an allen Patienten in Prozent
y-Achse:	Beschriftung: Anteil normotensiver Patienten Darzustellender Wertebereich: 0 – 100 Einheit: %
Sortierung:	absteigend (höchster Wert links)
Bezugslinie (y-Achse):	horizontal, Anteil normotensiver Patienten aller Einrichtungen im KV-Bereich

Anteil Patienten, die ESF (Erythropoese stimulierende Faktoren) erhalten

Tabelle deskriptiver Vergleich:

Überschrift:	Anteil Patienten, die ESF (Erythropoese stimulierende Faktoren) erhalten
Grundgesamtheit:	alle Patienten mit dokumentierten Werten
Spalten:	1. Einrichtung [Kennzeichen] 2. Anteil in % 3. Anteil fehlender Werte [%]
Zeilen:	1 - n: Einrichtungskennzeichen n + 1: KV-Bereich gesamt (einsortiert)
Sortierung:	aufsteigend nach Spalte 2

Grafik:

Typ:	Balkendiagramm
Überschrift:	Anteil Patienten, die ESF (Erythropoese stimulierende Faktoren) erhalten
Grundgesamtheit:	alle Patienten mit dokumentierten Werten
x-Achse:	Beschriftung: Einrichtungen Kategorien: Einrichtungen [Kennzeichen]
Balken:	Anteil Patienten, die ESF (Erythropoese stimulierende Faktoren) erhalten an allen Patienten in Prozent
y-Achse:	Beschriftung: Anteil Patienten mit ESF Darzustellender Wertebereich: 0 - 100 Einheit: %
Sortierung:	aufsteigend (niedrigster Wert links)
Bezugslinie (y-Achse):	horizontal, Anteil Patienten im KV-Bereich, die ESF erhalten

Wochendosis ESF (Erythropoese stimulierende Faktoren)

Tabelle deskriptiver Vergleich:

Überschrift:	Wochendosis ESF (Erythropoese stimulierende Faktoren) bei Patienten, die ESF erhalten
Grundgesamtheit:	Patienten, die ESF erhalten haben (ESF \leq 0)
Spalten:	1. Einrichtung [Kennzeichen] 2. Mittelwert [I.E./Woche] 3. Standardabweichung (SD) 4. Anteil fehlender Werte [%]
Zeilen:	1 - n: Einrichtungskennzeichen n + 1: KV-Bereich gesamt (einsortiert)
Sortierung:	aufsteigend nach Spalte 2

Grafik:

Typ:	Balkendiagramm
Überschrift:	Wochendosis ESF (Erythropoese stimulierende Faktoren) bei Patienten, die ESF erhalten
Grundgesamtheit:	Patienten, die ESF erhalten haben (ESF \leq 0)
x-Achse:	Beschriftung: Einrichtungen Kategorien: Einrichtungen [Kennzeichen]
Balken:	Mittelwert Wochendosis ESF in I.E./Woche Markierung des Balkens der adressierten Einrichtung
y-Achse:	Beschriftung: Wochendosis ESF Darzustellender Wertebereich: 0 – 40.000 Einheit: I.E./Woche
Sortierung:	aufsteigend (niedrigster Wert links)
Bezugslinie (y-Achse):	horizontal, Mittelwert Wochendosis ESF aller Patienten im KV-Bereich

Begleiterkrankungen

Tabelle Häufigkeiten im Vergleich:

Überschrift:	Anteil Patienten mit Begleiterkrankungen
Grundgesamtheit:	alle Patienten mit dokumentierten Werten
Spalten:	<ol style="list-style-type: none">1. Einrichtung [Kennzeichen]2. keine [%]3. KHK [%]4. andere kardiale Erkrankungen [%]5. periphere arterielle Verschlusskrankheit [%]6. zerebrovaskuläre Erkrankungen [%]7. therapiebedürftiger Diabetes mellitus [%]8. chron. Infektionen [%]9. Malignom [%]10. andere Erkrankungen [%]11. Anteil fehlender Werte [%]
Zeilen:	1 - n: Einrichtungskennzeichen n + 1: KV-Bereich gesamt (einsortiert)
Sortierung:	aufsteigend nach Spalte 2

Grafiken:

Grafik 1:

Typ:	Balkendiagramm
Überschrift:	Anteil Patienten ohne Begleiterkrankungen
Grundgesamtheit:	alle Patienten mit dokumentierten Werten
x-Achse:	Beschriftung: Einrichtungen Kategorien: Einrichtungen [Kennzeichen]
Balken:	Anteil Patienten ohne Begleiterkrankungen in Prozent
y-Achse:	Beschriftung: Anteil Patienten ohne Begleiterkrankungen Darzustellender Wertebereich: 0 – 100 Einheit: %
Sortierung:	absteigend (höchster Wert links)
Bezugslinie (y-Achse):	horizontal, Anteil Patienten ohne Begleiterkrankungen aller Einrichtungen im KV-Bereich

Grafik 2:

Typ:	Balkendiagramm
Überschrift:	Begleiterkrankungen: Anteil Patienten mit KHK
Grundgesamtheit:	alle Patienten mit dokumentierten Werten
x-Achse:	Beschriftung: Einrichtungen Kategorien: Einrichtungen [Kennzeichen]
Balken:	Anteil Patienten mit KHK in Prozent
y-Achse:	Beschriftung: Anteil Patienten mit KHK Darzustellender Wertebereich: 0 – 100 Einheit: %
Sortierung:	aufsteigend (niedrigster Wert links)
Bezugslinie (y-Achse):	horizontal, Anteil Patienten mit KHK aller Einrichtungen im KV- Bereich

Grafik 3:

Typ:	Balkendiagramm
Überschrift:	Begleiterkrankungen: Anteil Patienten mit anderen kardialen Erkrankungen
Grundgesamtheit:	alle Patienten mit dokumentierten Werten
x-Achse:	Beschriftung: Einrichtungen Kategorien: Einrichtungen [Kennzeichen]
Balken:	Anteil Patienten mit anderen kardialen Erkrankungen in Prozent
y-Achse:	Beschriftung: Anteil Patienten mit anderen kardialen Erkrankungen Darzustellender Wertebereich: 0 – 100 Einheit: %
Sortierung:	aufsteigend (niedrigster Wert links)
Bezugslinie (y-Achse):	horizontal, Anteil Patienten mit anderen kardialen Erkrankungen aller Einrichtungen im KV-Bereich

Grafik 4:

Typ:	Balkendiagramm
Überschrift:	Begleiterkrankungen: Anteil Patienten mit peripherer arterieller Verschlusskrankheit
Grundgesamtheit:	alle Patienten mit dokumentierten Werten
x-Achse:	Beschriftung: Einrichtungen Kategorien: Einrichtungen [Kennzeichen]
Balken:	Anteil Patienten mit peripherer arterieller Verschlusskrankheit in Prozent
y-Achse:	Beschriftung: Anteil Patienten mit peripherer arterieller Verschlusskrankheit Darzustellender Wertebereich: 0 – 100 Einheit: %
Sortierung:	aufsteigend (niedrigster Wert links)
Bezugslinie (y-Achse):	horizontal, Anteil Patienten mit peripherer arterieller Verschlusskrankheit aller Einrichtungen im KV-Bereich

Grafik 5:

Typ:	Balkendiagramm
Überschrift:	Begleiterkrankungen: Anteil Patienten mit zerebrovaskulären Erkrankungen
Grundgesamtheit:	alle Patienten mit dokumentierten Werten
x-Achse:	Beschriftung: Einrichtungen Kategorien: Einrichtungen [Kennzeichen]
Balken:	Anteil Patienten mit zerebrovaskulären Erkrankungen in Prozent
y-Achse:	Beschriftung: Anteil Patienten mit zerebrovaskulären Erkrankungen Darzustellender Wertebereich: 0 – 100 Einheit: %
Sortierung:	aufsteigend (niedrigster Wert links)
Bezugslinie (y-Achse):	horizontal, Anteil Patienten mit zerebrovaskulären Erkrankungen aller Einrichtungen im KV-Bereich

Grafik 6:

Typ:	Balkendiagramm
Überschrift:	Begleiterkrankungen: Anteil Patienten mit therapiebedürftigem Diabetes mellitus
Grundgesamtheit:	alle Patienten mit dokumentierten Werten
x-Achse:	Beschriftung: Einrichtungen Kategorien: Einrichtungen [Kennzeichen]
Balken:	Anteil Patienten mit therapiebedürftigem Diabetes mellitus in Prozent
y-Achse:	Beschriftung: Anteil Patienten mit therapiebedürftigem Diabetes mellitus Darzustellender Wertebereich: 0 – 100 Einheit: %
Sortierung:	aufsteigend (niedrigster Wert links)
Bezugslinie (y-Achse):	horizontal, Anteil Patienten mit therapiebedürftigem Diabetes mellitus aller Einrichtungen im KV-Bereich

Grafik 7:

Typ:	Balkendiagramm
Überschrift:	Begleiterkrankungen: Anteil Patienten mit chronischen Infektionen
Grundgesamtheit:	alle Patienten mit dokumentierten Werten
x-Achse:	Beschriftung: Einrichtungen Kategorien: Einrichtungen [Kennzeichen]
Balken:	Anteil Patienten mit chronischen Infektionen in Prozent
y-Achse:	Beschriftung: Anteil Patienten mit chronischen Infektionen Darzustellender Wertebereich: 0 – 100 Einheit: %
Sortierung:	aufsteigend (niedrigster Wert links)
Bezugslinie (y-Achse):	horizontal, Anteil Patienten mit chronischen Infektionen aller Einrichtungen im KV-Bereich

Grafik 8:

Typ:	Balkendiagramm
Überschrift:	Begleiterkrankungen: Anteil Patienten mit Malignom
Grundgesamtheit:	alle Patienten mit dokumentierten Werten
x-Achse:	Beschriftung: Einrichtungen Kategorien: Einrichtungen [Kennzeichen]
Balken:	Anteil Patienten mit Malignom in Prozent
y-Achse:	Beschriftung: Anteil Patienten mit Malignom Darzustellender Wertebereich: 0 – 100 Einheit: %
Sortierung:	aufsteigend (niedrigster Wert links)
Bezugslinie (y-Achse):	horizontal, Anteil Patienten mit Malignom aller Einrichtungen im KV-Bereich

Grafik 9:

Typ:	Balkendiagramm
Überschrift:	Begleiterkrankungen: Anteil Patienten mit anderen chronischen Erkrankungen
Grundgesamtheit:	alle Patienten mit dokumentierten Werten
x-Achse:	Beschriftung: Einrichtungen Kategorien: Einrichtungen [Kennzeichen]
Balken:	Anteil Patienten mit anderen chronischen Erkrankungen in Prozent
y-Achse:	Beschriftung: Anteil Patienten mit anderen chronischen Erkrankungen Darzustellender Wertebereich: 0 – 100 Einheit: %
Sortierung:	aufsteigend (niedrigster Wert links)
Bezugslinie (y-Achse):	horizontal, Anteil Patienten mit anderen chronischen Erkrankungen aller Einrichtungen im KV-Bereich

HbA1c bei Patienten mit Diabetes mellitus

Tabelle deskriptiver Vergleich:

Überschrift:	HbA1c bei Patienten mit Diabetes mellitus
Grundgesamtheit:	Patienten, die einen therapiebedürftigen Diabetes mellitus haben (Komorbidität lt. Anlage 4, 2.7 = therapiebed. Diabetes mellitus)
Spalten:	1. Einrichtung [Kennzeichen] 2. Mittelwert [%] 3. Standardabweichung (SD) 4. Anteil fehlender Werte [%]
Zeilen:	1 - n: Einrichtungskennzeichen n + 1: KV-Bereich gesamt (einsortiert)
Sortierung:	aufsteigend nach Spalte 2

Grafik:

Typ:	Balkendiagramm
Überschrift:	HbA1c bei Patienten mit Diabetes mellitus
Grundgesamtheit:	Patienten, die einen therapiebedürftigen Diabetes mellitus haben (Komorbidität lt. Anlage 4, 2.7 = therapiebed. Diabetes mellitus)
x-Achse:	Beschriftung: Einrichtungen Kategorien: Einrichtungen [Kennzeichen]
Balken:	Mittelwert HbA1c in %
y-Achse:	Beschriftung: HbA1c Darzustellender Wertebereich: 5,0 – 10,0 Einheit: %
Sortierung:	aufsteigend (niedrigster Wert links)
Bezugslinie (y-Achse):	horizontal, Mittelwert HbA1c aller Patienten im KV-Bereich

Gabe von Wachstumshormonen bei Patienten bis zum 20. Lebensjahr

Tabelle deskriptiver Vergleich:

Überschrift:	Gabe von Wachstumshormonen bei Patienten bis zum 20. Lebensjahr
Grundgesamtheit:	Patienten bis zum 20. Lebensjahr mit dokumentierten Werten
Spalten:	1. Einrichtung [Kennzeichen] 2. Anteil in % 3. Anteil fehlender Werte [%]
Zeilen:	1 - n: Einrichtungskennzeichen n + 1: KV-Bereich gesamt (einsortiert)
Sortierung:	absteigend nach Spalte 2

Grafik:

Typ:	Balkendiagramm
Überschrift:	Anteil Patienten bis zum 20. Lebensjahr, die Wachstumshormone erhalten
Grundgesamtheit:	alle Patienten bis zum 20. Lebensjahr mit dokumentierten Werten
x-Achse:	Beschriftung: Einrichtungen Kategorien: Einrichtungen [Kennzeichen]
Balken:	Anteil Patienten, die Wachstumshormone erhalten an allen Patienten bis zum 20. Lebensjahr in Prozent
y-Achse:	Beschriftung: Anteil Patienten mit Wachstumshormonen Darzustellender Wertebereich: 0 – 100 Einheit: %
Sortierung:	absteigend (niedrigster Wert links)
Bezugslinie (y-Achse):	horizontal, Anteil Patienten bis zum 20. Lebensjahr, die Wachstumshormone erhalten aller Einrichtungen im KV-Bereich

B2 Jahresübersicht

Allgemeines

Frequenz: jährlich

Fälligkeit: Ende des dem Berichtsjahresende folgenden Quartals

Darstellung der Tabellen und Grafiken getrennt nach KV-Bereichen.

Die Auswertungen beziehen sich grundsätzlich auf alle Hämodialysepatienten, die ständig dialysebedürftig sind, und alle Peritonealdialysepatienten mit dokumentierten Werten.

Sofern Einschränkungen in der Grundgesamtheit notwendig sind, werden diese bei der Beschreibung der einzelnen Parameter festgelegt.

Tabellen

Darstellung der Gesamtergebnisse der KV-Bereiche aus den 4 Quartalen und Zusammenfassung zu einem Jahresergebnis je Parameter.

Tabelle deskriptiver Vergleich:

Überschrift:	Deskriptive Daten im Jahresüberblick
Grundgesamtheit:	alle Patienten mit dokumentierten Werten
Spalten:	<ol style="list-style-type: none">1. Parameter (Zeilenbeschriftung)2. Mittelwert 1. Quartal3. Standardabweichung (SD) 1. Quartal4. Mittelwert 2. Quartal5. Standardabweichung (SD) 2. Quartal6. Mittelwert 3. Quartal7. Standardabweichung (SD) 3. Quartal8. Mittelwert 4. Quartal9. Standardabweichung (SD) 4. Quartal10. Mittelwert Jahr gesamt11. Standardabweichung (SD) Jahr gesamt
Zeilen:	<ol style="list-style-type: none">1. Anzahl Einrichtungen (n)2. mittlere Fallzahl/Einrichtung3. Albumin [g/l]4. Kalzium [mmol/l]5. Phosphat [mmol/l]6. RR syst. [mmHg]7. RR diast. [mmHg]8. Wochendosis ESF [I.E./Woche]9. HbA1c [%]
Sortierung:	entfällt

Tabelle Häufigkeiten im Vergleich:

Überschrift:	Häufigkeiten im Jahresüberblick
Grundgesamtheit:	alle Patienten mit dokumentierten Werten
Spalten:	<ol style="list-style-type: none">1. Parameter (Zeilenbeschriftung)2. % 1. Quartal3. % 2. Quartal4. % 3. Quartal5. % 4. Quartal6. % Jahr gesamt
Zeilen:	<ol style="list-style-type: none">1. normotone Patienten2. ESF-Gabe3. Wachstumshormon-Gabe4. Begleiterkrankungen: keine5. Begleiterkrankungen: KHK6. Begleiterkrankungen: andere kardiale Erkrankungen7. Begleiterkrankungen: periphere arterielle Verschlusskrankheit8. Begleiterkrankungen: zerebrovaskuläre Erkrankungen9. Begleiterkrankungen: therapiebedürftiger Diabetes mellitus10. Begleiterkrankungen: chron. Infektionen11. Begleiterkrankungen: Malignom12. Begleiterkrankungen: andere Erkrankungen
Sortierung:	entfällt

Grafiken

Darstellung der Gesamtergebnisse der KV-Bereiche aus den 4 Quartalen und Zusammenfassung zu einem Jahresergebnis je Parameter.

Es sind jeweils Balkendiagramme zu erstellen. Jeder Balken repräsentiert das Gesamtergebnis der Einrichtungen je KV-Bereich im Quartal (x-Achse). Das Jahresergebnis aller Einrichtungen eines KV-Bereichs ist als horizontale Bezugslinie über die 4 Quartalsbalken in der entsprechenden Höhe zu positionieren.

Die Einheit und der darzustellenden Wertebereich wird bei der Beschreibung der einzelnen Parameter definiert (y-Achse).

Grafik 1:

Typ:	Balkendiagramm
Überschrift:	Fallzahl
Grundgesamtheit:	alle Patienten mit dokumentierten Werten
x-Achse:	Beschriftung: Quartal Kategorien: 1. – 4. Quartal
Balken:	Mittelwert Fallzahl/Einrichtung
y-Achse:	Beschriftung: Fallzahl/Einrichtung Darzustellender Wertebereich: 0 – 200 Einheit: keine
Sortierung:	chronologisch
Bezugslinie (y-Achse):	horizontal, Mittelwert Fallzahl/Einrichtung aller Quartalerhebungen im KV-Bereich

Grafik 2:

Typ:	Balkendiagramm
Überschrift:	Albumin im Serum
Grundgesamtheit:	alle Patienten mit dokumentierten Werten
x-Achse:	Beschriftung: Quartal Kategorien: 1. – 4. Quartal
Balken:	Mittelwert Albumin im Serum in g/l
y-Achse:	Beschriftung: Albumin im Serum Darzustellender Wertebereich: 0 – 60 Einheit: g/l
Sortierung:	chronologisch
Bezugslinie (y-Achse):	horizontal, Mittelwert Albumin im Serum aller Quartalerhebungen im KV-Bereich

Grafik 3:

Typ:	Balkendiagramm
Überschrift:	Kalzium im Serum
Grundgesamtheit:	alle Patienten mit dokumentierten Werten
x-Achse:	Beschriftung: Quartal Kategorien: 1. – 4. Quartal
Balken:	Mittelwert Kalzium im Serum in mmol/l
y-Achse:	Beschriftung: Kalzium im Serum Darzustellender Wertebereich: 0 – 3,5 Einheit: mmol/l
Sortierung:	chronologisch
Bezugslinie (y-Achse):	horizontal, Mittelwert Kalzium im Serum aller Quartalerhebungen im KV-Bereich

Grafik 4:

Typ:	Balkendiagramm
Überschrift:	Phosphat im Serum
Grundgesamtheit:	alle Patienten mit dokumentierten Werten
x-Achse:	Beschriftung: Quartal Kategorien: 1. – 4. Quartal
Balken:	Mittelwert Phosphat im Serum in mmol/l
y-Achse:	Beschriftung: Phosphat im Serum Darzustellender Wertebereich: 0 – 4,5 Einheit: mmol/l
Sortierung:	chronologisch
Bezugslinie (y-Achse):	horizontal, Mittelwert Phosphat im Serum aller Quartalerhebungen im KV-Bereich

Grafik 5:

Typ:	Balkendiagramm
Überschrift:	Blutdruck, systolisch
Grundgesamtheit:	alle Patienten mit dokumentierten Werten
x-Achse:	Beschriftung: Quartal Kategorien: 1. – 4. Quartal
Balken:	Mittelwert systolischer Blutdruck in mm Hg
y-Achse:	Beschriftung: systolischer Blutdruck Darzustellender Wertebereich: 0 – 300 Einheit: mm Hg
Sortierung:	chronologisch
Bezugslinie (y-Achse):	horizontal, Mittelwert systolischer Blutdruck aller Quartalerhebungen im KV-Bereich

Grafik 6:

Typ:	Balkendiagramm
Überschrift:	Blutdruck, diastolisch
Grundgesamtheit:	alle Patienten mit dokumentierten Werten
x-Achse:	Beschriftung: Quartal Kategorien: 1.- 4. Quartal
Balken:	Mittelwert diastolischer Blutdruck in mm Hg
y-Achse:	Beschriftung: diastolischer Blutdruck Darzustellender Wertebereich: 0 – 150 Einheit: mm Hg
Sortierung:	chronologisch
Bezugslinie (y-Achse):	horizontal, Mittelwert diastolischer Blutdruck aller Quartalerhebungen im KV-Bereich

Grafik 7:

Typ:	Balkendiagramm
Überschrift:	Anteil normotensiver Patienten
Grundgesamtheit:	alle Patienten mit dokumentierten Werten
x-Achse:	Beschriftung: Quartal Kategorien: 1.- 4. Quartal
Balken:	Anteil normotensiver Patienten (RR syst.<140 und RR diast. <90 mmHg) an allen Patienten in Prozent
y-Achse:	Beschriftung: Anteil normotensiver Patienten Darzustellender Wertebereich: 0 – 100 Einheit: %
Sortierung:	chronologisch
Bezugslinie (y-Achse):	horizontal, Anteil normotensiver Patienten aller Quartalerhebungen im KV-Bereich

Grafik 8:

Typ:	Balkendiagramm
Überschrift:	Anteil Patienten, die ESF (Erythropoese stimulierende Faktoren) erhalten
Grundgesamtheit:	alle Patienten mit dokumentierten Werten
x-Achse:	Beschriftung: Quartal Kategorien: 1. – 4. Quartal
Balken:	Anteil Patienten, die ESF (Erythropoese stimulierende Faktoren) erhalten an allen Patienten in Prozent
y-Achse:	Beschriftung: Anteil Patienten mit ESF Darzustellender Wertebereich: 0 – 100 Einheit: %
Sortierung:	chronologisch
Bezugslinie (y-Achse):	horizontal, mittlerer Anteil der Patienten im KV-Bereich, die lt. Quartalerhebungen ESF erhalten haben

Grafik 9:

Typ:	Balkendiagramm
Überschrift:	Wochendosis ESF (Erythropoese stimulierende Faktoren) bei Patienten, die ESF erhalten
Grundgesamtheit:	Patienten, die ESF erhalten haben (ESF \neq 0)
x-Achse:	Beschriftung: Quartal Kategorien: 1. – 4. Quartal
Balken:	Mittelwert Wochendosis ESF in I.E./Woche
y-Achse:	Beschriftung: Wochendosis ESF Darzustellender Wertebereich: 0 – 40.000 Einheit: I.E./Woche
Sortierung:	chronologisch
Bezugslinie (y-Achse):	horizontal, Mittelwert Wochendosis ESF aller Quartalerhebungen eines Jahres im KV-Bereich

Grafik 10:

Typ:	Balkendiagramm
Überschrift:	Anteil Patienten ohne Begleiterkrankungen
Grundgesamtheit:	alle Patienten mit dokumentierten Werten
x-Achse:	Beschriftung: Quartal Kategorien: 1. - 4. Quartal
Balken:	Anteil Patienten ohne Begleiterkrankungen in Prozent
y-Achse:	Beschriftung: Anteil Patienten ohne Begleiterkrankungen Darzustellender Wertebereich: 0 – 100 Einheit: %
Sortierung:	chronologisch
Bezugslinie (y-Achse):	horizontal, mittlerer Anteil Patienten im KV-Bereich ohne Begleiterkrankungen aller Quartalerhebungen eines Jahres

Grafik 11:

Typ: Balkendiagramm

Überschrift: Begleiterkrankungen: Anteil Patienten mit KHK

Grundgesamtheit: alle Patienten mit dokumentierten Werten

x-Achse: Beschriftung: Quartal
Kategorien: 1. - 4. Quartal

Balken: Anteil Patienten mit KHK in Prozent

y-Achse: Beschriftung: Anteil Patienten mit KHK
Darzustellender Wertebereich: 0 – 100
Einheit: %

Sortierung: chronologisch

Bezugslinie (y-Achse): horizontal, mittlerer Anteil Patienten im KV-Bereich mit KHK aller Quartalerhebungen eines Jahres

Grafik 12:

Typ:	Balkendiagramm
Überschrift:	Begleiterkrankungen: Anteil Patienten mit anderen kardialen Erkrankungen
Grundgesamtheit:	alle Patienten mit dokumentierten Werten
x-Achse:	Beschriftung: Quartal Kategorien: 1. - 4. Quartal
Balken:	Anteil Patienten mit anderen kardialen Erkrankungen in Prozent
y-Achse:	Beschriftung: Anteil Patienten mit anderen kardialen Erkrankungen Darzustellender Wertebereich: 0 – 100 Einheit: %
Sortierung:	chronologisch
Bezugslinie (y-Achse):	horizontal, mittlerer Anteil Patienten im KV-Bereich mit anderen kardialen Erkrankungen aller Quartalerhebungen eines Jahres

Grafik 13:

Typ:	Balkendiagramm
Überschrift:	Begleiterkrankungen: Anteil Patienten mit peripherer arterieller Verschlusskrankheit
Grundgesamtheit:	alle Patienten mit dokumentierten Werten
x-Achse:	Beschriftung: Quartal Kategorien: 1. - 4. Quartal
Balken:	Anteil Patienten mit peripherer arterieller Verschlusskrankheit in Prozent
y-Achse:	Beschriftung: Anteil Patienten mit peripherer arterieller Verschlusskrankheit Darzustellender Wertebereich: 0 – 100 Einheit: %
Sortierung:	chronologisch
Bezugslinie (y-Achse):	horizontal, mittlerer Anteil Patienten im KV-Bereich mit peripherer arterieller Verschlusskrankheit aller Quartalerhebungen eines Jahres

Grafik 14:

Typ:	Balkendiagramm
Überschrift:	Begleiterkrankungen: Anteil Patienten mit zerebrovaskulären Erkrankungen
Grundgesamtheit:	alle Patienten mit dokumentierten Werten
x-Achse:	Beschriftung: Quartal Kategorien: 1. - 4. Quartal
Balken:	Anteil Patienten mit zerebrovaskulären Erkrankungen in Prozent
y-Achse:	Beschriftung: Anteil Patienten mit zerebrovaskulären Erkrankungen Darzustellender Wertebereich: 0 – 100 Einheit: %
Sortierung:	chronologisch
Bezugslinie (y-Achse):	horizontal, mittlerer Anteil Patienten im KV-Bereich mit zerebrovaskulären Erkrankungen aller Quartalerhebungen eines Jahres

Grafik 15:

Typ:	Balkendiagramm
Überschrift:	Begleiterkrankungen: Anteil Patienten mit therapiebedürftigem Diabetes mellitus
Grundgesamtheit:	alle Patienten mit dokumentierten Werten
x-Achse:	Beschriftung: Quartal Kategorien: 1. - 4. Quartal
Balken:	Anteil Patienten mit therapiebedürftigem Diabetes mellitus in Prozent
y-Achse:	Beschriftung: Anteil Patienten mit therapiebedürftigem Diabetes mellitus Darzustellender Wertebereich: 0 – 100 Einheit: %
Sortierung:	chronologisch
Bezugslinie (y-Achse):	horizontal, mittlerer Anteil Patienten im KV-Bereich mit therapiebedürftigem Diabetes mellitus aller Quartalerhebungen eines Jahres

Grafik 16:

Typ:	Balkendiagramm
Überschrift:	Begleiterkrankungen: Anteil Patienten mit chronischen Infektionen
Grundgesamtheit:	alle Patienten mit dokumentierten Werten
x-Achse:	Beschriftung: Quartal Kategorien: 1. - 4. Quartal
Balken:	Anteil Patienten mit chronischen Infektionen in Prozent
y-Achse:	Beschriftung: Anteil Patienten mit chronischen Infektionen Darzustellender Wertebereich: 0 – 100 Einheit: %
Sortierung:	chronologisch
Bezugslinie (y-Achse):	horizontal, mittlerer Anteil Patienten im KV-Bereich mit chronischen Infektionen aller Quartalerhebungen eines Jahres

Grafik 17:

Typ:	Balkendiagramm
Überschrift:	Begleiterkrankungen: Anteil Patienten mit Malignom
Grundgesamtheit:	alle Patienten mit dokumentierten Werten
x-Achse:	Beschriftung: Quartal Kategorien: 1. - 4. Quartal
Balken:	Anteil Patienten mit Malignom in Prozent
y-Achse:	Beschriftung: Anteil Patienten mit Malignom Darzustellender Wertebereich: 0 – 100 Einheit: %
Sortierung:	chronologisch
Bezugslinie (y-Achse):	horizontal, mittlerer Anteil Patienten im KV-Bereich mit Malignom aller Quartalerhebungen eines Jahres

Grafik 18:

Typ:	Balkendiagramm
Überschrift:	Begleiterkrankungen: Anteil Patienten mit anderen chronischen Erkrankungen
Grundgesamtheit:	alle Patienten mit dokumentierten Werten
x-Achse:	Beschriftung: Quartal Kategorien: 1. - 4. Quartal
Balken:	Anteil Patienten mit anderen chronischen Erkrankungen in Prozent
y-Achse:	Beschriftung: Anteil Patienten mit anderen chronischen Erkrankungen Darzustellender Wertebereich: 0 – 100 Einheit: %
Sortierung:	chronologisch
Bezugslinie (y-Achse):	horizontal, mittlerer Anteil Patienten im KV-Bereich mit anderen chronischen Erkrankungen aller Quartalerhebungen eines Jahres

Grafik 19:

Typ:	Balkendiagramm
Überschrift:	HbA1c bei Patienten mit Diabetes mellitus
Grundgesamtheit:	Patienten, die einen therapiebedürftigen Diabetes mellitus haben (Komorbidität lt. Anlage 4, 2.7 = therapiebed. Diabetes mellitus)
x-Achse:	Beschriftung: Quartal Kategorien: 1. – 4. Quartal
Balken:	Mittelwert HbA1c in Prozent
y-Achse:	Beschriftung: HbA1c Darzustellender Wertebereich: 5,0 – 10,0 Einheit: %
Sortierung:	chronologisch
Bezugslinie (y-Achse):	horizontal, Mittelwert HbA1c aller Quartalerhebungen im KV- Bereich im Jahr

Grafik 20:

Typ:	Balkendiagramm
Überschrift:	Anteil Patienten bis zum 20. Lebensjahr, die Wachstumshormone erhalten
Grundgesamtheit:	alle Patienten bis zum 20. Lebensjahr mit dokumentierten Werten
x-Achse:	Beschriftung: Quartal Kategorien: 1. – 4. Quartal
Balken:	Anteil Patienten, die Wachstumshormone erhalten an allen Patienten bis zum 20. Lebensjahr in Prozent
y-Achse:	Beschriftung: Anteil Patienten mit Wachstumshormonen Darzustellender Wertebereich: 0 – 100 Einheit: %
Sortierung:	chronologisch
Bezugslinie (y-Achse):	horizontal, mittlerer Anteil Patienten bis zum 20. Lebensjahr im KV-Bereich, die Wachstumshormone erhalten, aller Quartalerhebungen eines Jahres

C Anhang – Beispiele Tabellen und Grafiken

C1 Tabellen

A Benchmark-Bericht

Quartal 01/04
Überschrift Albumin im Serum

Einrichtung	Mittelwert [g/l]	SD	Anteil fehlender Werte [%]
1			
Praxis			
3			
KV gesamt			
4			
.			
.			
.			
n			

B Zusammengeführter Jahresbericht

B1 4 Quartalsberichte

Quartal 01/04 - 04/04
Überschrift Albumin im Serum

Einrichtung	Mittelwert [g/l]	SD	Anteil fehlender Werte [%]
1			
2			
3			
KV gesamt			
4			
.			
.			
.			
n			

B2 Zusammenfassung Jahrsbericht

Parameter	1. Quartal	2. Quartal	3. Quartal	4. Quartal	Veränderung zum Vorjahr
Anzahl Einrichtungen					

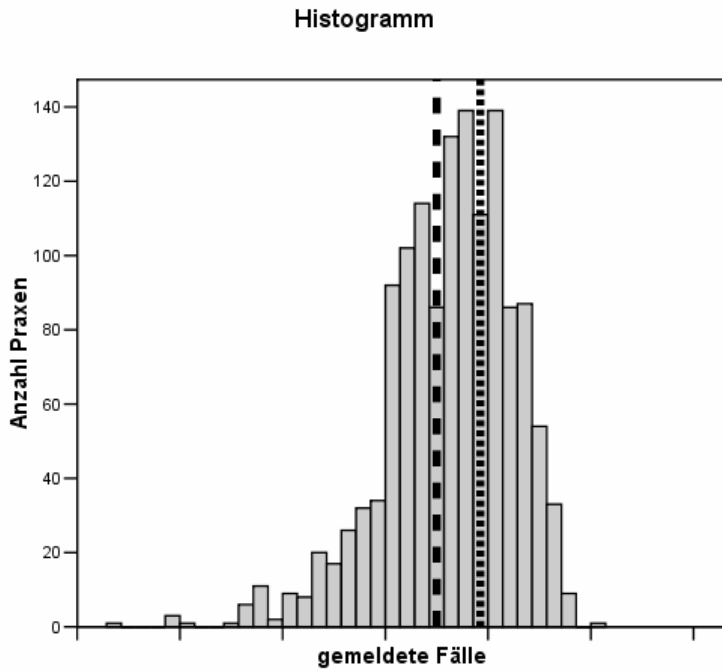
Parameter	1. Quartal		2. Quartal		3. Quartal		4. Quartal		Jahr gesamt	
	Mittelwert	SD	Mittelwert	SD	Mittelwert	SD	Mittelwert	SD	Mittelwert	SD
Fallzahl										
Albumin										
Kalzium										
Phosphat										
RR syst.										
RR diast.										
Wochendosis ESF										
HbA1c										

Parameter	1. Quartal %	2. Quartal %	3. Quartal %	4. Quartal %	Jahr gesamt %
Anteil normotoner Pat.					
Anteil Pat. mit ESF					
Wachstumshormon					
Begleiterkrankungen: keine					
KHK					
and. Kard. Erkr.					
pAVK					
zerebrovask. Erkr.					
therapiebed. Diabetes					
chron. Infektionen					
Malignom					
andere Erkrankungen					

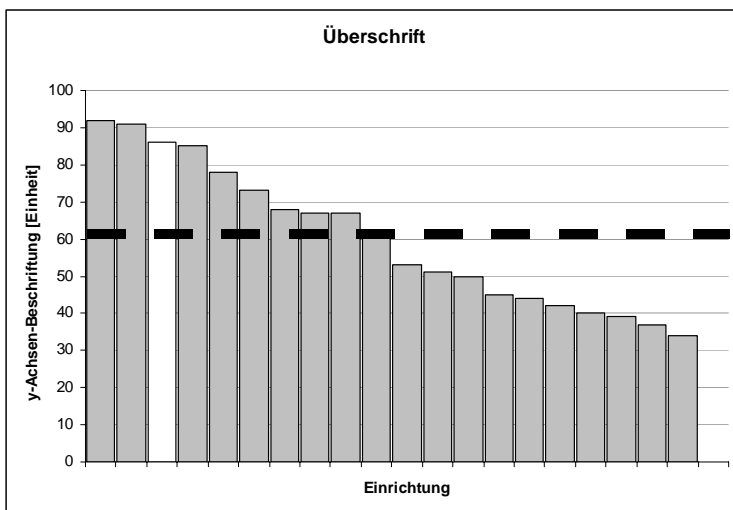
C2 Grafiken

Benchmarkbericht Praxis

Gemeldete Fälle



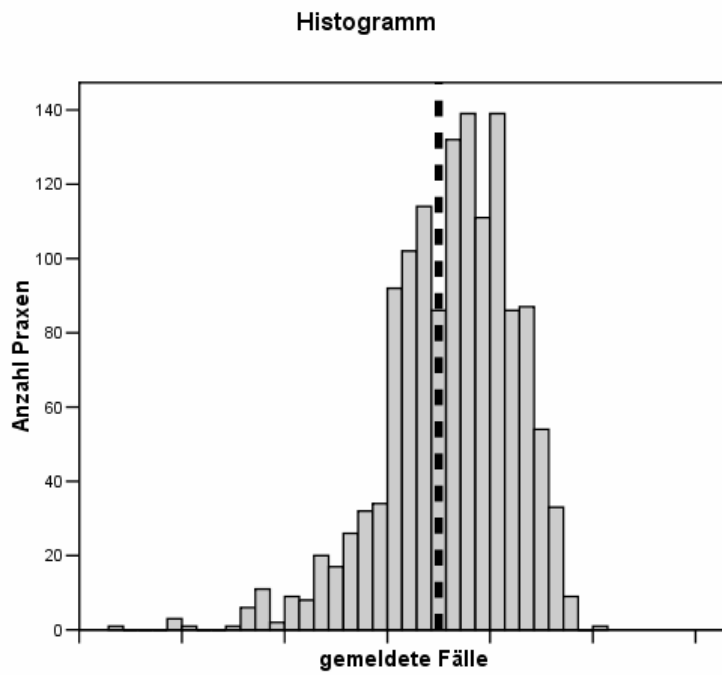
Benchmarkvergleiche



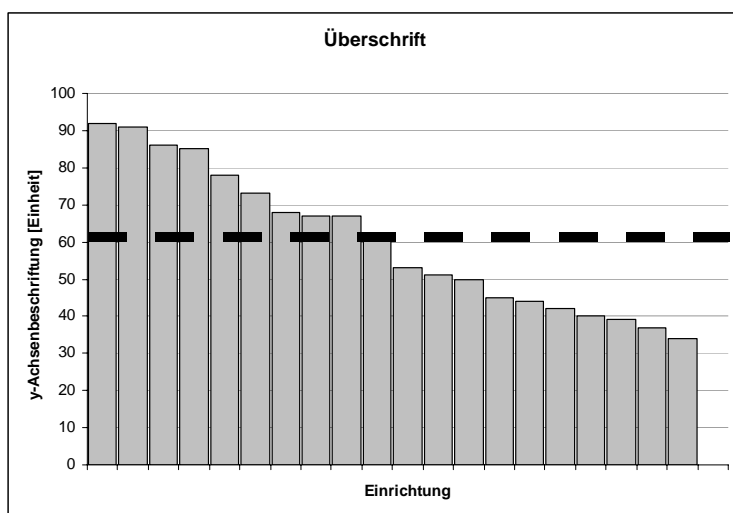
Zusammenfassender Jahresbericht

Quartalsberichte

Gemeldete Fälle



Benchmarkvergleiche



Jahreszusammenfassung

