

Eckdaten

Wer?

Kaufmännische Geschäftsführer und ärztliche Vorstände von Praxisnetzen, Ärzte, Mitarbeiter im Gesundheitswesen, im pharmakologischen / gesundheitspolitischen Außendienst sowie von Krankenkassen, Krankenhäusern und Kassenärztlichen Vereinigungen, Akademiker und andere Berufsgruppen mit Bezug zum Gesundheitswesen.

Wann?

September bis Dezember 2019

Umfang

72 Präsenzstd. (Tagesblöcke) + Eigenstudium

Kosten

3650 € + aktuell gültige Umsatzsteuer / Teilnehmer (inkl. Verpflegung und Seminarunterlagen)

Abschluss

KVWL Zertifikat | 7 ECTS Punkte | 26 Fortbildungspunkte

Ort

Kassenärztliche Vereinigung Westfalen-Lippe (Dortmund)

Termine

Die Termine der angebotenen Module sowie der Prüfungen sind auf dem Anmeldeformular aufgeführt.

Sie haben Fragen zur Qualifizierung? Dann kontaktieren Sie uns gerne:

Ihre Ansprechpartnerin für Fachfragen:

Diane Weber

Stabsbereichsleiterin Praxisnetze
und kooperative Versorgungsmodelle

E-Mail: praxisnetze@kvwl.de

Telefon: 0231-9432-3204

Ihre Ansprechpartnerin für allg. Fragen zur Qualifizierung, Ablauf und Administration:

Brigitte Scholl

KVWL Consult GmbH

E-Mail: brigitte.scholl@kvwl.de

Telefon: 0231-9432-3954

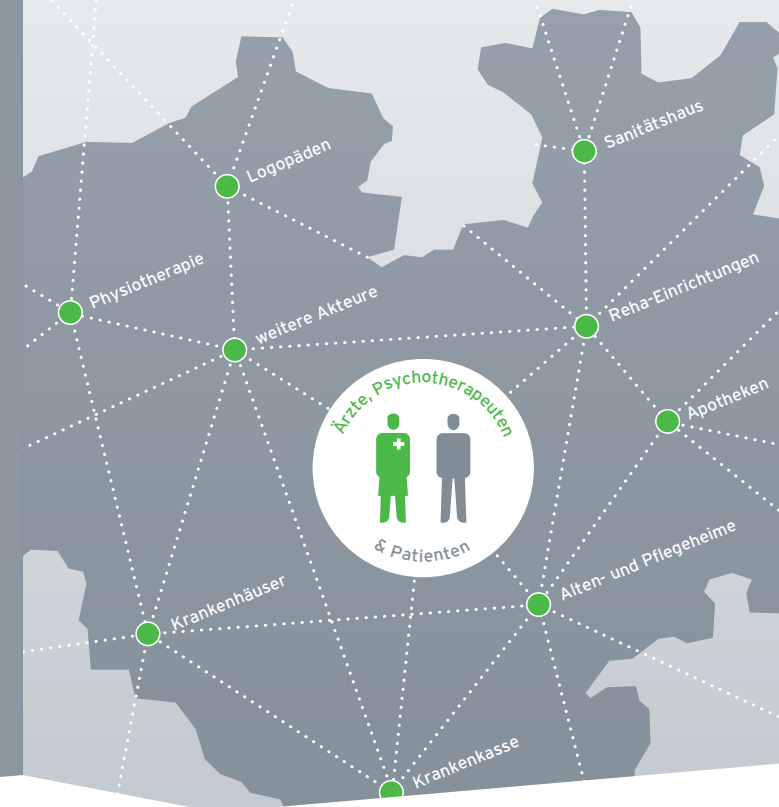
Wir freuen uns auf Ihre Anmeldung.

**Kassenärztliche Vereinigung
Westfalen-Lippe**
Robert-Schimrigk-Straße 4-6
44141 Dortmund

Netzmanager im Gesundheitswesen

Praxisnetze | Arztnetze | Gesundheitsnetze

Qualifizierungsprogramm der KVWL in Kooperation
mit der FOM Hochschule für Oekonomie & Management



KVWL
Kassenärztliche Vereinigung
Westfalen-Lippe

FOM
Hochschule

Die Hochschule.
Für Berufstätige.

KVWL CONSULT
ZUKUNFT GESTALTEN · ZUKUNFT SICHERN

Über die Qualifizierung

Durch Kooperation und Zusammenarbeit werden wir zukünftig die medizinische Versorgung beispielsweise auch auf dem Land aufrechterhalten können. Die Kooperation der Ärzteschaft sichert nachhaltig die multiprofessionelle Vernetzung der Gesundheitsversorgung und bildet die Ausgangslage einer sektorenübergreifenden Versorgung.

In Westfalen-Lippe sind die Arztnetze qualitativ sehr gut aufgestellt. Bereits über 20 Arztnetze haben sich gem. § 87b SGB V zertifizieren lassen und somit bestimmte Qualitäts- und Strukturmerkmale nachgewiesen. Rund 2.000 Haus- und Fachärzte sind derzeit in Westfalen-Lippe in einem solchen anerkannten regionalen Arztnetz aktiv.

Das erfolgreiche Agieren in Netzen mit heterogenen Akteuren erfordert die Rolle als Netzmanager, der sich zum einen durch hohes fachliches Know-How und zum anderen durch zwischenmenschliche und methodische Kompetenzen auszeichnet.

Die KVWL stärkt Sie mit der Qualifizierung in der Erfüllung dieser Rolle. Gemeinsam mit unserem Team von Fachexperten und Trainern freuen wir uns darauf, Sie bei dem erfolgreichen Umgang mit aktuellen und zukünftigen Herausforderungen Ihrer Tätigkeit unterstützen zu können.

Die Qualifizierung wird fundiert durch Fachexperten der KVWL, unserem Kooperationspartner der FOM sowie externen Spezialisten im Hinblick auf erfolgreiches Verhandeln und Auftreten, durchgeführt. In dieser Vernetzung unterschiedlichster Experten profitieren Sie im Rahmen der Qualifizierung passgenau von der Expertise der KVWL.

Inhalte

Modul A: Allgemeine Grundlagen

- Einführung in gesundheitspolitische Ziele und Entwicklungen
- Case Management im Gesundheits- und Sozialwesen
- Kassenverträge und Vertragscontrolling
- Qualitäts- und Fehlermanagement
- Einführung in die Abrechnungsgrundlagen

Umfang: 20 Stunden

Modul B: Fachspezifische Vertiefung

- Rechtliche Grundlagen für Praxisnetze
- Steuerliche Handhabung in Praxisnetzen und Absicherung in Schadensfällen
- Gesundheitsfonds und Morbi-RSA
- Konzeptionierung von Netzen
- Strategische Projekte für Arztnetze

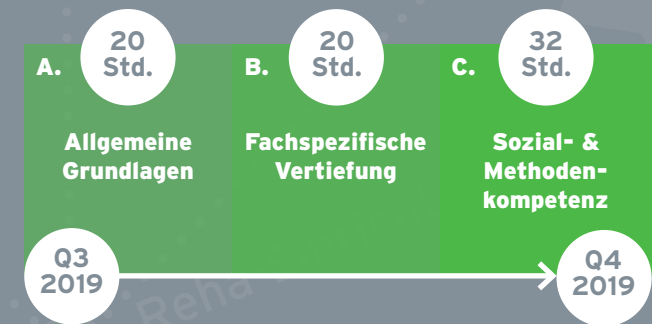
Umfang: 20 Stunden

Modul C: Sozial- und Methodenkompetenz

- Projektmanagement
- Verhandeln
- Marketing
- Rhetorik, Stimme, Auftritt

Umfang: 32 Stunden

Struktur der Qualifizierung



Abschluss

Abschlussprüfung

- Multiple-Choice Test
- Seminararbeit
- Fachpräsentation
- Praxissimulation

Zertifikat

Nach erfolgreichem Abschluss der Qualifizierung erhalten Sie ein KVWL-Zertifikat sowie 7 ECTS, die auf ein Studium anrechenbar sind. Gerne beantworten wir Ihnen alle Fragen zur Anrechenbarkeit im persönlichen Austausch.

Die Weiterbildung ist von der Ärztekammer mit insgesamt 26 Punkten zertifiziert.