

Praxis:	Gabe einer Infusionslösung (hier: Produkt „R*“)	PA-Gabe einer Infusionslösung
		Version 2.0
		Seite 1 von 1

1 Zielsetzung

Mit dieser Praxisanweisung soll sichergestellt werden, dass Infusionslösungen unter Berücksichtigung der Herstellerangaben ordnungsgemäß appliziert werden.

2 Geltungsbereich

Diese Praxisanweisung gilt für alle Mitarbeiter der Praxis.

3 Begriffsdefinition

R*: Marke eines bestimmten Produkts mit dem Wirkstoff Infliximab zur Herstellung einer Infusionslösung

4 Verantwortlich für die Inkraft- und Außerkraftsetzung

Für die Inkraft- und Außerkraftsetzung dieser Praxisanweisung ist die Praxisleitung verantwortlich.

5 Vorgehen und Zuständigkeiten (Regelungsinhalt)

Siehe Flow-Chart Gabe einer Infusionslösung

6 Mitgeltende Unterlagen

- Fachinformationen „R*“ (Zusammenfassung der Merkmale des Arzneimittels) Stand: TT.MM.JJJJ
- InFusion Guide für R*-Infusionen, insbesondere „Vorgehen bei Infusionsreaktionen“
- Gebrauchsinformationen S. 11/11 (Informationen für medizinisches Fachpersonal) Stand: TT.MM.JJJJ
- R*-Hinweiskarte

7 Aufzeichnungen, die im Zusammenhang entstehen

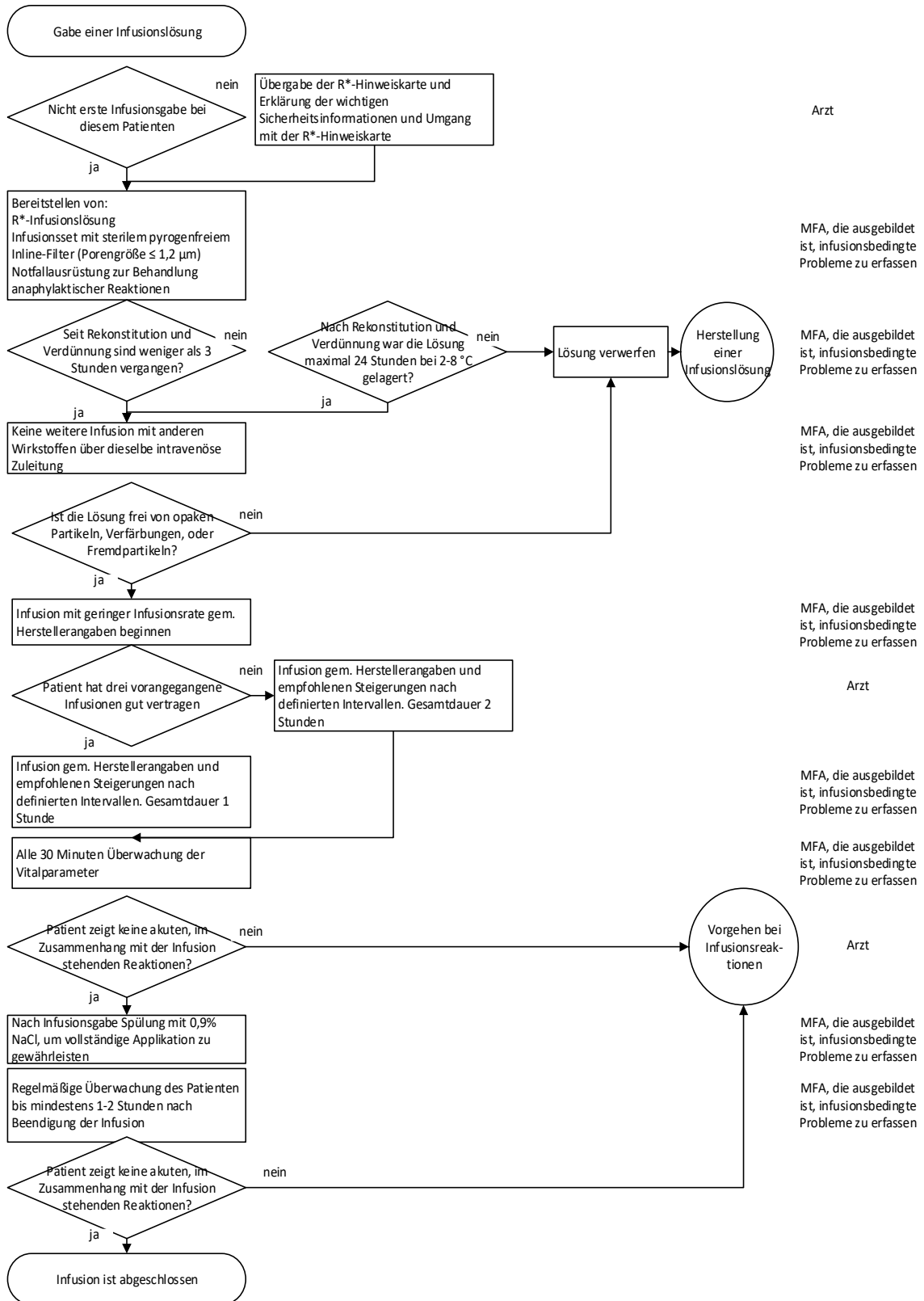
- Patientenakte

8 Verteiler

Die Praxisanweisung wird für alle Mitarbeiter der Praxis im QM-Handbuch bereitgestellt.

9 Anmerkungen

Diese Praxisanweisung gilt nur für Infusionen an Patienten, bei denen keine Kontraindikationen festgestellt wurden bzw. Kontraindikationen durch den verantwortlichen Arzt sorgfältig abgewogen wurden.



Arzt

MFA, die ausgebildet ist, infusionsbedingte Probleme zu erfassen

MFA, die ausgebildet ist, infusionsbedingte Probleme zu erfassen

MFA, die ausgebildet ist, infusionsbedingte Probleme zu erfassen

MFA, die ausgebildet ist, infusionsbedingte Probleme zu erfassen

Arzt

MFA, die ausgebildet ist, infusionsbedingte Probleme zu erfassen

MFA, die ausgebildet ist, infusionsbedingte Probleme zu erfassen

Arzt

MFA, die ausgebildet ist, infusionsbedingte Probleme zu erfassen

MFA, die ausgebildet ist, infusionsbedingte Probleme zu erfassen